

ВХУТЕМАС. Живое наследие

ВЫСТАВКА УЧЕБНЫХ РАБОТ ИЗ СОБРАНИЯ МУЗЕЯ МАРХИ

в рамках фестиваля «Пространство ВХУТЕМАС – 2010»

17 ноября – 28 января
Галерея ВХУТЕМАС, МАРХИ



МАРХИ отмечает юбилей знаменитой архитектурно-художественной школы 1920-х гг. выставкой «ВХУТЕМАС. Живое наследие» - в галерее ВХУТЕМАС с 17 ноября по 28 января будут представлены учебные работы из собрания Музея МАРХИ.

Галерея ВХУТЕМАС - единственная выставочная площадка в Москве, связанная генетически и символически с легендарным учебным заведением: она располагается в корпусе Новых мастерских комплекса зданий на Рождественке, где в 1920-е находились Основное отделение и ряд факультетов ВХУТЕМАСа-ВХУТЕИНа. Именно в этих стенах впервые проводится комплексная выставка учебных материалов всех факультетов ВХУТЕМАСа.



Ольга Иванова. Туристическая база в горах.
Проект 3 курса. Мастерская Н. Ладовского. 1928

Музей МАРХИ собирал экспонаты на протяжении двадцати лет и никогда ранее не представлял коллекцию в таком объеме. Специфическая направленность Музея московской архитектурной школы определила характер собранного фонда и, соответственно, экспозиции. Зритель получает возможность осознать ВХУТЕМАС не только как «ключевое слово» архитектурного и художественного постреволюционного авангарда, но и как действующее учебное заведение с определенными заданиями, дисциплинами и педагогическими традициями.

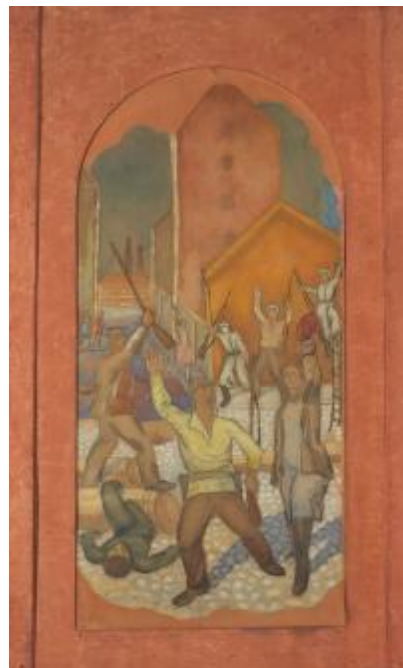


Михаил Кузнецов. Цветовое пространство на плоскости. Абстрактная композиция. Дисциплина «Цвет», руководители Л. Попова, А. Веснин. 1921

В структуре ВХУТЕМАСа впервые в истории российского образования объединились художественные (архитектурный, живописный, скульптурный) и так называемые производственные (полиграфический, керамический, текстильный, деревообделочный, металлообрабатывающий) факультеты, преодолев традиционное разделение творческой практики на **grand art** и ремесло.

На выставке можно видеть графику, живопись, полиграфию, скульптуру, керамические предметы, выполненные вхутемасовцами в период учебы. Не менее ценны и никогда не выставлявшиеся учебные задания и проекты Архфака. Материалов ВХУТЕМАСа сохранилось чрезвычайно мало, что превращает экспонируемые произведения в настоящие сокровища.

Представляя ВХУТЕМАС как школу, кураторы выставки систематизировали произведения во-первых, хронологически, в соответствии с принятой научной периодизацией его истории, а во-вторых — контекстуально, по мастерским педагогов (Н. Ладовский, А. Веснин, И. Жолтовский, Н. Докучаев, С. Герасимов, Л. Бруни, Н. Купреянов и т.д.). Это позволяет оценить то многообразие стилевых течений и методических практик, которые сосуществовали во ВХУТЕМАСе, существенно расширяя сложившееся представление о «школе авангарда» и, в частности, о пропедевтике Основного отделения.



Яков Цирельсон. «Победа». Эскизы росписи. Монументальное отделение. 1928

Одной из главных особенностей выставки является включение в экспозицию наследия ленинградского ВХУТЕМАСа-ВХУТЕИНа, сегодня практически неизвестного ни специалистам, ни широкой публике. Выставка впервые дает возможность увидеть проекты, графику, живопись, созданные учащимися архитектурного, полиграфического,

скульптурного факультетов, и увидеть их не просто как яркие самобытные произведения, а как образцы, характеризующие ленинградскую школу 1920-х гг.

Александр Великанов. Монумент-усыпальница. Эскиз к проекту. Дисциплина «Архитектурное проектирование». Середина 1920-х



С целью максимального приближения к самой атмосфере творческого студенчества 1920-х гг. с его социальным энтузиазмом, жизнестроительной эйфорией и духом коллектива, каждый из разделов выставки был дополнен фотографиями и документами. Это живые свидетельства той противоречивой, но притягательной эпохи, порождением которой был ВХУТЕМАС, до сих пор не исчерпавший своего формообразующего потенциала.

Кураторы: директор музея МАРХИ Л.И. Иванова-Везн, хранитель фонда Т.В. Лысова **Дизайн:** профессор МАРХИ, руководитель «Мастерской ТАФ» А.П. Ермолаев

Выставка работает с 17 ноября 2010 г. до 28 января 2011 г.

Адрес: м. Кузнецкий мост, ул. Рождественка, д. 11, МАРХИ (вход с Сандуновского переулка!)

График работы: пн. – сб., 12.00 – 20.00

Контакты: 8 (495) 624-29-24, vkhutemas@gmail.com

ОРГАНИЗАТОРЫ:



VKHUTEMAS
ГАЛЕРЕЯ
GALLERY
ВХУТЕМАС

ИНФОРМАЦИОННЫЕ ПАРТНЁРЫ:

