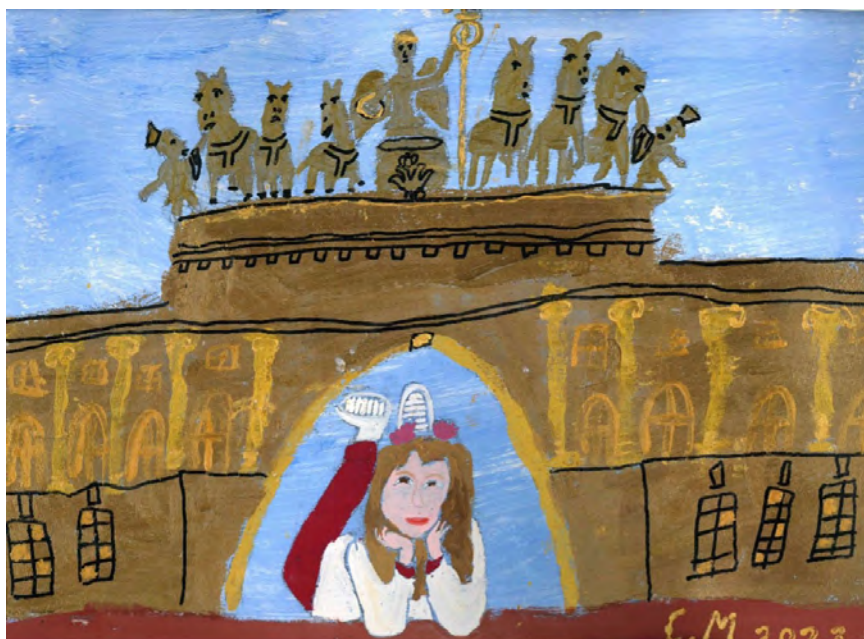




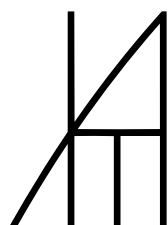
300
ЛЕТ СПбГУ



XI

Актуальные проблемы
теории и истории искусства

Actual Problems of Theory
and History of Art



Санкт-Петербургский государственный университет
Московский государственный университет имени М. В. Ломоносова
Государственный Эрмитаж

АКТУАЛЬНЫЕ ПРОБЛЕМЫ ТЕОРИИ И ИСТОРИИ ИСКУССТВА

XI

ACTUAL PROBLEMS OF THEORY AND HISTORY OF ART

St. Petersburg State University
Lomonosov Moscow State University
The State Hermitage Museum

actual-art.spbu.ru

Программа XI Международной конференции «Актуальные проблемы теории и истории искусства» 14–19 октября 2024 г., Санкт-Петербург

14 октября, понедельник

1.1. Приветствие участников конференции.....	1
1.2. Пленарное заседание	2
1.3. Искусство Древнего мира	2

15 октября, вторник

2.1. Искусство Древнего мира	3
2.2. Западноевропейское искусство Средних веков и Возрождения	5
2.3. Русское искусство XVIII века	7
2.4. Искусство Востока	10

16 октября, среда

3.1. Искусство Древнего мира	13
3.2. Посещение Реставрационно-хранительского центра Государственного Эрмитажа «Старая деревня»: посещение открытого хранения «Античная скульптура», открытие нового хранения «Античное стекло»	14
3.3. Экскурсия по зданию Двенадцати коллегий, СПбГУ	14
3.4. Русское искусство XIX века	14
3.5. Искусство Ренессанса	15
3.6. Искусство XX века и современности	18
3.7. Искусство Византии и Балкан	21
3.8. Искусство христианского Востока	23
3.9. Междисциплинарные методы в изучении культурного наследия	25

17 октября, четверг

4.1. Искусство Древней Руси	28
4.2. Теория искусства	32
4.3. Вопросы реставрации и музейного дела	34
4.4. Художник в типографии	36

18 октября, пятница

5.1. Западноевропейское искусство Нового времени	38
5.2. Виды визуальных текстов: история развития и современная культура	40

Programme of the XI International Conference Actual Problems Of Theory And History Of Art October 14–19, 2024, Saint Petersburg

October 14, Monday

1.1. Welcome Speeches.....	1
1.2. Plenary session	2
1.3. Art of the Ancient World	2

October 15, Tuesday

2.1. Art of the Ancient World	3
2.2. Western European Art of the Middle Ages and the Renaissance	5
2.3. Russian Art in the 18 th Century.....	7
2.4. Oriental Art	10

October 16, Wednesday

3.1. Art of the Ancient World	13
3.2. An excursion trip to the Staraya Derevnya Restoration and Storage Centre: visit to the open depository of Antique sculpture with Anna Trofimova, opening of a new storage facility «Antique Glass».....	14
3.3. Excursion to the Twelve Collegia Building.....	14
3.4. Russian Art of the 19 th Century.....	14
3.5. Renaissance Art	15
3.6. Art in the 20 th Century and Contemporary Art	18
3.7. Art of Byzantium and the Balkans	21
3.8. Art of the Christian East.....	23
3.9. Interdisciplinary Methods in the Research on Cultural Heritage.....	25

October 17, Thursday

4.1. Russian Medieval Art.....	28
4.2. Theory of Art.....	32
4.3. Conservation and Museum Studies.....	34
4.4. An Artist in a Printing House	36

October 18, Friday

5.1. Western Art of the Modern Times.....	38
5.2. Types of Visual Texts: The History of Development and Modern Culture.....	40

14 октября, понедельник

Monday, October 14

ГОСУДАРСТВЕННЫЙ ЭРМИТАЖ, ЭРМИТАЖНЫЙ ТЕАТР
(ДВОРЦОВАЯ НАБ., 34, ДИРЕКТОРСКИЙ ПОДЪЕЗД)
THE STATE HERMITAGE MUSEUM, THE HERMITAGE THEATRE
(DIRECTION ENTRANCE AT DVORTSOVAIA EMBANKMENT 34)

11.00 – 12.00

1.1. Приветствие участников конференции

ПИОТРОВСКИЙ МИХАИЛ БОРИСОВИЧ (генеральный директор Государственного Эрмитажа). Приветственное слово
MIKHAIL PIOTROVSKY (Director General of the State Hermitage Museum). Welcome speech

ЯРМОШ АНАСТАСИЯ СЕРГЕЕВНА (первый проректор по стратегическому развитию и партнерству СПбГУ). Приветственное слово
ANASTASIIA YARMOSH (Senior Vice-Rector for Strategic Development and Partnership, Saint Petersburg State University). Welcome speech

БЕЛОУСОВ ЛЕВ СЕРГЕЕВИЧ (и.о. декана исторического факультета МГУ имени М.В. Ломоносова, академик РАО, профессор). Приветственное слово
LEV BELOUSOV (Dean of the Faculty of History, Lomonosov Moscow State University).
Welcome speech

ДАУДОВ АБДУЛЛА ХАМИДОВИЧ (директор Института истории СПбГУ).
Приветственное слово
ABDULLA DAUDOV (Director of the Institute of History, Saint Petersburg State University).
Welcome speech

ЛОПУХОВА МАРИНА АЛЕКСАНДРОВНА (зам. зав. кафедрой всеобщей истории искусств исторического факультета МГУ имени М.В. Ломоносова), ПРЕОБРАЖЕНСКИЙ АЛЕКСАНДР СЕРГЕЕВИЧ (зам. директора Государственного института искусствознания).
Приветственное слово

MARINA LOPUKHOVA (Head of the Universal Art History chair at the Faculty of History, Lomonosov Moscow State University), ALEKSANDR PREOBRAZHENSKII (Deputy director of the State Institute for Art Studies). Welcome speech

СТАНЮКОВИЧ-ДЕНИСОВА ЕКАТЕРИНА ЮРЬЕВНА (СПбГУ), ЗАХАРОВА АННА ВЛАДИМИРОВНА (МГУ имени М.В. Ломоносова), МАЛЬЦЕВА СВЕТЛАНА ВЛАДИСЛАВОВНА (СПбГУ). Презентация сборников материалов Международной конференции «Актуальные проблемы теории и истории искусства», вып. 12 и 13.

EKATERINA STANYUKOVICH-DENISOVA (Saint Petersburg State University), ANNA ZAKHAROVA (Lomonosov Moscow State University), SVETLANA MALTSEVA (Saint Petersburg State University). Presentation of the collection of articles 'Actual Problems of Theory and History of Art', vols. 12 and 13.

12.00 – 14.30

1.2. Пленарное заседание / Plenary session

Председатель: Трофимова Анна Алексеевна

Chairperson: Anna Trofimova

КАЦОНОПУЛУ ДОРА (Институт археологии Патроса и Кикладских островов, Греция).
Аполлон Сминфей из Троады работы Скопаса: Архаизация культовой статуи в IV в. до н.э.
DORA KATSONOPOULOU (Institute for Archaeology of Paros and the Cyclades, Greece).
Apollo Smintheus in the Troad by Skopas of Paros: Reviving a Past Style?

ТРОФИМОВА АННА АЛЕКСЕЕВНА (Государственный Эрмитаж, Российская Федерация).
Страсть и пафос в древнегреческом искусстве
ANNA TROFIKOVA (The State Hermitage Museum, Russian Federation). Passion and Pathos
in Ancient Greek Art

ПЕРИНИ ФОЛЕЗАНИ ДЖОВАННА (Урбинский университет имени Карло Бо, Италия).
Утраченный портрет князя Сергея Гагарина, его жены Варвары и их сына Николая
работы сэра Джошуа Рейнолдса (1784)
GIOVANNA PERINI FOLESANI (Carlo Bo University of Urbino, Italy). How to be an Alien – Sir
Joshua's Lost Portrait of Prince Sergej Gagarin, his Wife Barbara and their Son Nicholas (1784)

ЧЕЛЛИНИ ДЖУЗЕППИНА АЛЕССАНДРА (Министерство высшего образования и науки
Италии, Италия). Скульпторы в палаццо Рондинини по архивным документам
GIUSEPPINA ALESSANDRA CELLINI (Ministry of Higher Education and Research, Italy).
The Sculptors at Palazzo Rondinini in Archival Documents

ДОРОНЧЕНКОВ ИЛЬЯ АСКОЛЬДОВИЧ (Государственный музей изобразительных искусств
имени А.С. Пушкина, Российская Федерация). Художественный отдел Французской ху-
дожественно-промышленной выставки в Москве (1891). Выбор организаторов и оценка
критики
ILIA DORONCHENKOV (The Pushkin State Museum of Fine Arts, Russian Federation). Art Section
of the French Art and Industrial Exhibition in Moscow (1891): the Choice of Organizers and
Critical Response

ГОСУДАРСТВЕННЫЙ ЭРМИТАЖ. ЗАЛ СОВЕТА
(ДВОРЦОВАЯ НАБ., 34, ДИРЕКТОРСКИЙ ПОДЪЕЗД)
THE STATE HERMITAGE MUSEUM, COUNCIL HALL
(DIRECTION ENTRANCE AT DVORTSOVAIA EMBANKMENT 34)

15.00– 15.30

Кофе-брейк, Зал Совета / Break, Council Hall

15.30 – 19.00

1.3. Искусство Древнего мира / Art of the Ancient World

Председатель: Трофимова Анна Алексеевна

Chairperson: Anna Trofimova

КИШБАЛИ ТАМАШ ПЕТЕР (Московский государственный университет имени М.В. Ломоносова, Российская Федерация). «Диво для взоров»: головные уборы с рельефными изображениями в греческом искусстве
TAMÁS PÉTER KISBALI (Lomonosov Moscow State University, Russian Federation).
“A Wonder to See”: Head-dresses with Relief Decoration in Greek Art

КОРСО АНТОНИО (Университет Падуи, Италия). Следы Фидия в Финикии и на Кипре
ANTONIO CORSO (University of Padua, Italy). Pheidias Phoenicius et Cyprius

КАСТРИЦИО ЭЛИДЖИО ДАНИЭЛЕ (Мессинский университет, Италия). Новые данные о «Воинах» из Риаче
ELIGIO DANIELE CASTRIZIO (University of Messina, Italy). News from Research on the Riace Bronzes

ШАДРИНА СОФЬЯ АЛЕКСАНДРОВНА (Московский государственный университет имени М.В. Ломоносова, Российская Федерация). Колоссальная статуя на Форуме Августа: иконография и семантика
SOFIA SHADRINA (Lomonosov Moscow State University, Russian Federation).
The Colossal Statue at the Forum of Augustus: Iconography and Semantics

15 октября, вторник **Tuesday, October 15**

ГОСУДАРСТВЕННЫЙ ЭРМИТАЖ, ЗАЛ СОВЕТА (ДВОРЦОВАЯ НАБ. 34) / THE STATE HERMITAGE MUSEUM, THE COUNCIL HALL (DVORTSOVAIA EMB. 34)

10.30–18.30

2.1. Искусство Древнего мира / Art of the Ancient World

Председатели: Кшшбали Тамаш Петер, Налимова Надежда Анатольевна
Chairpersons: Tamás Péter Kisbali, Nadezhda Nalimova

НАЛИМОВА НАДЕЖДА АНАТОЛЬЕВНА (Московский государственный университет имени М.В. Ломоносова, Российская Федерация). Видимое и скрытое. О проблеме обозримости в древнегреческой архитектурной скульптуре.
NADEZHDA NALIMOVA (Lomonosov Moscow State University, Russian Federation). The Apparent and the Hidden. On the Problem of Visibility in Ancient Greek Architectural Sculpture

БОЙКО ЕЛИЗАВЕТА АЛЕКСАНДРОВНА (Университет Граца, Австрия). Храмовая архитектура сицилийских тираний в эпоху Ранней Классики.
ELIZAVETA BOIKO (Graz University, Austria). The Temple Architecture of Sicilian Tyrannies in the Early Classical Period

ПРИХОДЬКО ЕЛЕНА ВЛАДИМИРОВНА (Московский государственный университет имени М.В. Ломоносова, Российская Федерация). Героон Троконда Второго в Китанаврах: уточнение датировки
ELENA PRIKHODKO (Lomonosov Moscow State University, Russian Federation). Heroon of Trokondas the Second at Kitanaura: Refinement of Dating

КАРЕЛИН ДМИТРИЙ АЛЕКСЕЕВИЧ (Московский архитектурный институт (МАРХИ), Российская Федерация). Сравнительное исследование особенностей римской военной архитектуры на базе археологических и изобразительных источников
DMITRY KARELIN (Moscow Architectural Institute (State Academy), Russian Federation). Comparative Study of Roman Military Architecture Based on Depictions in Ancient Art and Archaeological Sources

НЕНАХОВА МАРИЯ НИКОЛАЕВНА (Московский государственный университет имени М.В. Ломоносова, Российская Федерация). О семантике декора клазоменского саркофага из Берлинского античного собрания
MARIA NENAKHOVA (Lomonosov Moscow State University, Russian Federation). On the Semantics of the Decoration of the Clazomenian Sarcophagus from the Berlin Antikensammlung

ЯСОНИК АННА ОЛЕГОВНА (Государственный Эрмитаж, Российская Федерация). Концепция двоемирия в рельефах римских саркофагов II–III вв.
ANNA IASONIK (The State Hermitage Museum, Russian Federation). The Concept of Duality in the Reliefs of Roman Sarcophagi of the 2nd–3rd Centuries

13.00 – 14.00. Перерыв / Break

ЕГОРОВ АЛЕКСЕЙ БОРИСОВИЧ (Санкт-Петербургская Духовная Академия и Семинария, Российская Федерация). «Цивилизация досуга» в римской культуре
ALEXEY EGOROV (St. Petersburg Theological Academy and Seminary, Russian Federation). «The Leisure Civilization» in Roman Culture

ДИ ДЖУЗЕППЕ ХЕЛЬГА (Культурная ассоциация и издательство OEBALUS. Исследования античной Кампании, Италия). Вотивные дары в помпейской живописи и одно заблуждение
HELGA DI GIUSEPPE (OEBALUS. Studi sulla Campania nell'Anticità, Italy). Votive Offerings in Pompeian Painting and the Reasons for a Topical Misunderstanding

КОРЗУН АРИНА АЛЕКСЕЕВНА (Болгарская Академия наук, Болгария). Сюжеты римских зрелищ в рельефном декоре «приглашений на игры»
ARINA KORZUN (Bulgarian Academy of Sciences, Bulgaria). The Subjects of Roman Spectacles in the So-called “Invitations to the Games”

ПАНТЕЛЕЕВ АЛЕКСЕЙ ДМИТРИЕВИЧ (Санкт-Петербургский государственный университет, Российская Федерация). Изобразительный канон римского императорского культа как источник сюжетов в христианском искусстве
ALEXEY PANTELEEV (Saint Petersburg State University, Russian Federation). The Roman Imperial Cult as the Origin for the Formation of Subjects in Christian Art

ГОРСКАЯ ОЛЬГА ВИТАЛЬЕВНА (Государственный Эрмитаж, Российская Федерация), ГОРСКИЙ АЛЕКСАНДР СЕРГЕЕВИЧ (независимый исследователь, Российская Федерация). Стеснялись ли богатства римские императрицы? Традиция изображения женских украшений на монетах Рима I–V веков
OLGA GORSKAYA (The State Hermitage Museum, Russian Federation), ALEXANDER GORSKY (independent researcher, Russian Federation). Were Roman Empresses Embarrassed by Wealth? The Tradition of Depicting Women's Jewelry on Coins of Rome in the 1st–5th Centuries

ПАНКИНА АННА ИЛЬИНИЧНА (Институт истории, археологии и этнографии народов Дальнего Востока ДВО РАН, Российская Федерация). Палеоглиптика Северной Пасифики: теоретические вопросы и история изучения
ANNA PANKINA (Institute of History, Archaeology and Ethnology of the Peoples of the Far-East, Russian Federation). Paleoglyphics of the Northern Pacific: Theoretical Issues and History of Study

СПБГУ, ИНСТИТУТ ИСТОРИИ (Менделеевская линия В.О. д. 5, ауд. 50)

10.00 – 19.30

**2.2. Западноевропейское искусство Средних веков и Возрождения /
Western European Art of the Middle Ages and the Renaissance**

10.00

**Проблемы религиозного искусства и христианской иконографии /
Problems of Religious Art and Christian Iconography**

*Председатели: Сычева Юлия Андреевна, Пожидаева Анна Владимировна
Chairpersons: Iiulia Sycheva, Anna Pozhidaeva*

СЫЧЕВА ЮЛИЯ АНДРЕЕВНА (Государственный институт искусствознания Министерства культуры РФ, Российская Федерация). Rota in medio rotae: устойчивые мотивы из Пророчества Иезекииля в западноевропейских типологических циклах XII века
IULIA SYCHEVA (State Institute for Art Studies, Russian Federation). Rota in medio rotae: Typological Prefigurations from the Prophecy of Ezekiel in Iconographic Cycles in Western Art of the 12th Century

СЕРЕГИНА ДАРЬЯ АНАТОЛЬЕВНА (Национальный исследовательский университет — Высшая школа экономики, Российская Федерация), ПОЖИДАЕВА АННА ВЛАДИМИРОВНА (Национальный исследовательский университет — Высшая школа экономики, Российская Федерация). Иконографический метод и вопросы терминологии: копирование и цитирование в работе средневекового миниатюриста
DARIA SEREGINA (The National Research University Higher School of Economics, Russian Federation), ANNA POZHIDAeva (The National Research University Higher School of Economics, Russian Federation). Iconographic Method and Problems of Terminology: Copying and Citing in the Work of a Medieval Miniaturist

СЕРЕГИНА ДАРЬЯ АНАТОЛЬЕВНА (Национальный исследовательский университет — Высшая школа экономики, Российская Федерация). Особенности работы миниатюриста в скриптории XIII века: феномен полностью иллюстрированных псалтирей
DARIA SEREGINA (The National Research University Higher School of Economics, Russian Federation). Features of the Miniaturist's Work in the Scriptorium of the 13th Century: The Phenomenon of Fully Illustrated Psalters

ЗАТЮПА СВЕТЛАНА ВАЛЕРЬЕВНА (Центр Искусств, Москва, Российская Федерация). Рукопись «Сад утешения» и визуализация литературы о грехах и пороках в Европе XIII – XIV веков
SVETLANA ZATYUPA (Artcentre, Moscow, Russian Federation). Manuscript “Vrigiet de Solas” and Visualization of the Literature about Sins and Vices in the 13th – 14th Centuries Europe

Дискуссия до 12.00

БЕЛЬЧЕНКО ТАТЬЯНА ВИКТОРОВНА (Московский государственный университет имени М.В. Ломоносова, Российская Федерация). Религиозные сюжеты в таволеттах Бикчерны XIII–XV веков. Смена контекста сакрального образа как стратегия легитимизации власти
TATIANA BELCHENKO (Lomonosov Moscow State University, Russian Federation). Religious Subjects of the Painted Tavolette di Biccherna of the 13th–15th Centuries. Changing the Context of the Sacred Image as a Strategy to Confirm the Legitimacy of the Government

НАЗАРОВА ОЛЬГА АЛЕКСЕЕВНА (Национальный исследовательский университет — Высшая школа экономики, Российская Федерация). Штандарт Антонио да Фиренце из Государственного Эрмитажа в контексте искусства покаянных братств
OLGA NAZAROVA (The National Research University Higher School of Economics, Russian Federation). The Standard by Antonio da Firenze from the State Hermitage Museum in the Context of Artworks for Confraternities of Penitents

ЗАБРОДИНА ЕЛЕНА АЛЬБЕРТОВНА (Московский государственный университет имени М.В. Ломоносова, Российская Федерация). «Скорби и радости»: влияние деятельности религиозных братств в Брюгге XV века на нидерландскую алтарную живопись
ELENA ZABRODINA (Lomonosov Moscow State University, Russian Federation). “Sorrrows and Joys”: The Influence of the Bruges Religious Brotherhoods’ Activities on the Early Netherlandish Altarpieces

ЛУРЬЕ ЗИНАИДА АНДРЕЕВНА (Национальный исследовательский университет — Высшая школа экономики, Российская Федерация). Основные сюжеты и содержание лютеранской сакральной живописи
ZINAIDA LURIE (The National Research University Higher School of Economics, Russian Federation). On Main Content and Subject of the Lutheran Sacral Art

13.40 – 14.40. Перерыв / Break

Живопись и зрелищные искусства / Painting and Performing Arts

Председатель: Лопухова Марина Александровна

Chairperson: Marina Lopukhova

БУТОВЧЕНКО ЮЛИЯ АЛЕКСАНДРОВНА (Музеи Московского Кремля, Российская Федерация). Итальянские «Благовещения» XV века в контексте взаимосвязей изобразительного искусства и театра

JULIA BUTOVCHENKO (Moscow Kremlin Museums, Russian Federation). Italian Annunciation Scenes of the 15th Century in the Context of the Relationships between Fine Arts and Theater

РАСТОРГУЕВА ЕКАТЕРИНА СЕРГЕЕВНА (Санкт-Петербургский государственный университет, Российская Федерация). Влияние городских и придворных празднеств на иконографию святого Георгия в итальянской живописи XV века

EKATERINA RASTORGUEVA (Saint Petersburg State University, Russian Federation).

The Influence of Urban and Court Festivities on the Iconography of St. George in Italian Painting of the 15th Century

БЛИЗНЮКОВ АНДРЕЙ ЛЕОНИДОВИЧ (Академия изящных искусств, Флоренция, Италия). Лудовико Маццолино и театр его времени

ANDREI BLIZNUKOV (Accademia di Belle Arti, Florence, Italy). Ludovico Mazzolino and the Theatre of His Time

16.00.

**Классическое и литературное наследие в культуре Возрождения /
Classical and Literary Heritage in Renaissance Culture**

*Председатель: Назарова Ольга Алексеевна
Chairperson: Olga Nazarova*

ПИВЕНЬ МАРИНА ГЕОРГИЕВНА (Российский государственный гуманитарный университет, Российская Федерация). Образы литераторов в программах итальянских живописных циклов «Uomini famosi» и манускриптов «Хроник в картинах». Проблемы смыслового содержания и иконографии изображений
MARINA PIVEN (Russian State University for the Humanities, Russian Federation). The Images of Writers in the Italian Painted Cycles Uomini famosi and Pictures Chronicles Manuscripts. The Problems of Semantics and Iconography

КОРМАНОВСКАЯ ДАРЬЯ ДМИТРИЕВНА (Московский государственный университет имени М.В. Ломоносова, Российская Федерация). Геркулес и Марс глазами антиквара: рукопись Феличе Феличиано как образец гуманистической книги второй половины XV века
DARIA KORMANOSKAYA (Lomonosov Moscow State University, Russian Federation). Hercules and Mars through the Eye of an Antiquarian: Felice Feliciano's Manuscript as an Example of a Humanist Book of the Second Half of the 15th Century

ЛОПУХОВА МАРИНА АЛЕКСАНДРОВНА (Московский государственный университет имени М.В. Ломоносова, Российская Федерация). Миф о Прометее во флорентийской живописи конца XV века
MARINA LOPUKHOVA (Lomonosov Moscow State University, Russian Federation). The Myth of Prometheus in the Florentine Painting of the Late 15th Century

САЛТЫКОВА ВЕРОНИКА АЛЕКСЕЕВНА (Национальный исследовательский университет – Высшая школа экономики, Российская Федерация). Особенности рецепции образа Александра Македонского в искусстве Франции второй половины XV – первой половины XVI в.
VERONIKA SALTUKOVA (The National Research University Higher School of Economics, Russian Federation). Representation of Alexander the Great in French Art during the Second Half of the 15th – First Half of the 16th Century

СПБГУ, ФАКУЛЬТЕТ СВОБОДНЫХ ИСКУССТВ И НАУК
(Дворец Бобринских, Галерная ул. 58–60, ауд. 152)

2.3. Русское искусство XVIII века / Russian Art in the 18th Century

10.00 – 19.30

*Председатели: Карев Андрей Александрович, Скворцова Екатерина Александровна,
Станюкович-Денисова Екатерина Юрьевна
Chairperson: Andrei Karev, Skvortcova Ekaterina, Staniukovich-Denisova Ekaterina*

СМИРНОВА МАРИЯ АЛЕКСАНДРОВНА (Российская национальная библиотека, Российская Федерация). Неизвестный план здания петровского Петербурга из фондов отдела рукописей Российской национальной библиотеки
MARIA SMIRNOVA (National Library of Russia, Russian Federation). An Unknown Plan of a St. Petersburg Building of the Petrine Era from the Collection of the Manuscript Department of the National Library of Russia

КУЗАЕВА ЮЛИЯ ВИКТОРОВНА (Санкт-Петербургский государственный университет, Российская Федерация). Иконографическая программа гравированной конклюдии Феофила Кролика и Василия Гоголева
IULIA KUZAEVA (Saint Petersburg State University, Russian Federation). Iconographic Program of the Engraved Thesis of Feofil Krolik and Vasily Gogolev

ВЛАСОВА МАРИЯ ВИКТОРОВНА (Санкт-Петербургская Академия художеств имени Ильи Репина, Российская Федерация). К иконографии Синодальных триумфальных врат 1721 года
MARIA VLASOVA (Saint Petersburg Repin Academy of Fine Arts, Russian Federation). To the Iconography of the Synodal Triumphal Gates of 1721

ПОСТЕРНАК КИРИЛЛ ВЛАДИМИРОВИЧ (Государственный научно-исследовательский музей архитектуры имени А.В. Щусева). Неизвестный проект Ф. Растрелли для Преображенского собора в Санкт-Петербурге
KIRILL POSTERNAK (Schusev State Museum of Architecture, Russian Federation). Unknown Project by F. Rastrelli for the Transfiguration Cathedral in St. Petersburg

РЫБАКОВА ЕЛЕНА ВАЛЕРИЕВНА (Российский государственный гуманитарный университет, Российская Федерация). Крепостной иконописец графов Шереметевых Михаил Фунтусов. К вопросу о церковной станковой живописи середины – второй половины XVIII века
ELENA RYBAKOVA (Russian State University for the Humanities, Russian Federation). Mikhail Funtusov, a Serf Icon-Painter of the Counts Sheremetevs. On the Problem of Icon Painting of the Middle and Second Half of the 18th Century

КАРЕВ АНДРЕЙ АЛЕКСАНДРОВИЧ (Московский государственный университет имени М.В. Ломоносова; Научно-исследовательский институт теории и истории изобразительных искусств Российской академии художеств, Российская Федерация). О согласованности и взаимодействии значнейших художеств. Живопись и скульптура в искусстве России XVIII века
ANDREY KAREV (Lomonosov Moscow State University; Russian Federation Research Institute of Theory and History of Fine Arts of the Russian Academy of Arts, Russian Federation). About the Consistency and Interaction of the Most Notable Arts. Painting and Sculpture in the 18th-century Russian Art

РЕПИНА ЕКАТЕРИНА ЕВГЕНЬЕВНА (Государственный научно-исследовательский музей архитектуры имени А.В. Щусева). Портрет в контексте русского свадебного церемониала XVIII – начала XIX века
EKATERINA REPINA (Schusev State Museum of Architecture). Portrait in the Context of Russian Wedding Ceremonial of the 18th–Early 19th Centuries

НАУМОВА ВЕРА СЕРГЕЕВНА (Государственный музей изобразительных искусств имени А.С. Пушкина, Российская Федерация). «Государственное» и «частное» в портретах К.Г. Разумовского
VERA NAUMOVA (The Pushkin State Museum of Fine Arts, Russian Federation). “Public” and “Private” in the Portraits of K.G. Razumovsky

Перерыв / Break

АРОНОВА АЛЛА АЛЕКСАНДРОВНА (Государственный институт искусствознания Министерства культуры РФ, Российская Федерация). Коронация Петра II: драматургия торжества
ALLA ARONOVA (State Institute for Art Studies, Russian Federation). The Coronation of Peter II: the Dramaturgy of the Celebration

ТЮХМЕНЕВА ЕКАТЕРИНА АЛЕКСАНДРОВНА (Научно-исследовательский институт теории и истории изобразительных искусств Российской академии художеств, Российская Федерация). «Картины, эмблемы и надписи» для коронационных триумфальных ворот Екатерины II: от инвенции к воплощению
EKATERINA TYUKHMENEVA (Russian Federation Research Institute of Theory and History of Fine Arts of the Russian Academy of Arts, Russian Federation). “Paintings, Emblems and Inscriptions” for the Coronation Triumphal Arches of Catherine II: from Invention to Embodiment

СКВОРЦОВА ЕКАТЕРИНА АЛЕКСАНДРОВНА (Санкт-Петербургский государственный университет, Российская Федерация). Галерея скульптурных портретов правителей России из Чесменского дворца: своеобразие иконографии и замысла в западноевропейском контексте
EKATERINA SKVORTSOVA (Saint Petersburg State University, Russian Federation). Sculptural Portrait Gallery of the Rulers of Russia from the Chesme Palace: Specifics of Iconography and Program in Western European Context

ЧЕБАКОВА ПОЛИНА АЛЕКСАНДРОВНА (Санкт-Петербургский государственный университет, Российская Федерация). Типология действия персонификации России в русской политической иконографии XVIII века
POLINA CHEBAKOVA (Saint Petersburg State University, Russian Federation). Typology of Actions of Personification of Russia in 18th-century Russian Political Iconography

КОРНДОРФ АННА СЕРГЕЕВНА (Санкт-Петербургский государственный университет; Государственный институт искусствознания Министерства культуры РФ, Российская Федерация). В поисках «национального стиля»: изображение Древней Руси на театральной сцене 1790–1830 годов
ANNA KORNDORF (Saint Petersburg State University; State Institute for Art Studies, Russian Federation). The Quest for a Unique “National Style”: Ancient Rus’ Reimagined on the Theatre Stage between 1790–1830s

ЯКОВЛЕВ АЛЕКСЕЙ НИКОЛАЕВИЧ (Государственный институт искусствознания Министерства культуры РФ, Российская Федерация). Новые сведения о перестройке М.Ф. Казаковым по проекту Д. Кваренги Слободского дворца на Яузе в Москве
ALEXEY YAKOVLEV (State Institute of Art Studies, Russian Federation). New Information about

the Reconstruction of the Slobodskoy Palace on Yauza in Moscow by M.F. Kazakov according to the Project of G. Quarenghi

БАРАНОВА СВЕТЛАНА ИЗМАИЛОВНА (Российский государственный гуманитарный университет, Российская Федерация). Интерьеры дворца Екатерины II в Коломенском по письменным источникам

SVETLANA BARANOVA (Russian State University for the Humanities, Russian Federation). Interiors of the Palace of Catherine II in Kolomenskoye according to Written Sources

СПБГУ, ФАКУЛЬТЕТ СВОБОДНЫХ ИСКУССТВ И НАУК
(Дворец Бобринских, Галерная ул. 58–60, ауд. 148)

2.4. Искусство Востока / Oriental Art

Председатель: Гусева Анна Валентиновна
Chairperson: Anna Guseva

ВОРОБЬЕВА ДАРЬЯ НИКОЛАЕВНА (Государственный институт искусствознания Министерства культуры РФ, Российская Федерация). Джайнская традиция пещерного зодчества. Эволюция и семантика
DARYA VOROBYEVA (State Institute for Art Studies, Moscow, Russian Federation). Jain Tradition of Cave Architecture. Evolution And Semantics

ДЕМЕНОВА ВИКТОРИЯ ВЛАДИМИРОВНА (Уральский федеральный университет имени первого Президента России Б.Н. Ельцина, Российская Федерация), СИМОНОВА АЛИНА ВЛАДИСЛАВОВНА (Уральский федеральный университет имени первого Президента России Б.Н. Ельцина, Российская Федерация). Особенности изображения сакральных пространств в искусстве буддизма ваджраяны
VICTORIA DEMENOVA (Ural Federal University named after the first President of Russia B.N. Yeltsin, Russian Federation), ALINA SIMONOVA (Ural Federal University named after the first President of Russia B.N. Yeltsin, Russian Federation). The Features of Sacred Spaces Images in Vajrayana Buddhist Art

БАТОРОВА ЕЛЕНА АЛЕКСАНДРОВНА (Российский государственный гуманитарный университет, Российская Федерация). Портреты местных лам в буддийской скульптуре Бурятии XIX–XXI веков
ELENA BATOROVA (Russian State University for the Humanities, Russian Federation). Portraits of Local Lamas in Buddhist Sculpture of Buryatia of the 19th – 21st Centuries

БАБИН Александр Николаевич (Национальный исследовательский университет — Высшая школа экономики, Российская Федерация). Композитные ваханы на картинах Виллема Схеллинкса и их индийские прототипы
ALEXANDER BABIN (The National Research University Higher School of Economics, Russian Federation). Composite Vahanas in the Paintings of Willem Schellinks and their Indian Prototypes

КУЗИНА ЕЛИЗАВЕТА ОЛЕГОВНА (Российская Академия художеств, Российская Федерация). К столетнему юбилею Рабиндраната Тагора-художника: Тагор и Гойя

ELIZAVETA KUZINA (Russian Academy of Arts, Russian Federation). On the Centennial Anniversary of Rabindranath Tagore the Artist: Tagore and Goya

АНИСИМОВА ДАРЬЯ ДМИТРИЕВНА (Санкт-Петербургская Академия художеств имени Ильи Репина, Российская Федерация). Синтез приемов европейского искусства и живописи Калигхата в работах Джамини Роя
DARIA ANISIMOVA (Saint Petersburg Repin Academy of Arts, Russian Federation). Synthesis of European Art Techniques and Kalighat Painting in the Paintings of Jamini Roy

КОЛОТЫГИНА МАРИЯ ВЯЧЕСЛАВОВНА (Московский государственный университет имени М.В. Ломоносова, Российская Федерация). Еврейская идентичность и образ архаичного Востока в архитектурном решении синагоги Триеста (1912)
MARIA KOLOTYGINA (Lomonosov Moscow State University, Russian Federation). Jewish Identity and Image of the Archaic East in the Architecture of the Synagogue of Trieste (1912)

ТОРЦОВА ОЛЬГА ЮРЬЕВНА (Московский государственный университет имени М.В. Ломоносова, Российская Федерация). К истории архитектуры синагог Царства Польского, 1815–1915 гг.: Разработка методологии и работа с архивами
OLGA TORTSOVA (Lomonosov Moscow State University, Russian Federation). Rediscovering 19th-Century Synagogues in the Kingdom of Poland: New Research Approaches and Archival Discoveries

БУДРИНА ЛЮДМИЛА АЛЕКСЕЕВНА (Уральский федеральный университет имени первого Президента России Б.Н. Ельцина, Российская Федерация). Резной оникс в декоре: от Тимуридов до Каджар
LUDMILA BUDRINA (Ural Federal University named after the first President of Russia B.N. Yeltsin, Russian Federation). Architectural Use of Carved Onyx in Persian Decoration: Analyzing the Evolution from the Timurid to Qajar Eras

ТАДЖАРЯН ИВЕТ (Научно-исследовательский институт древних рукописей имени Месропа Маштоца — Матенадаран, Армения), ГАСПАРЯН ГРЕТА (Научно-исследовательский институт древних рукописей имени Месропа Маштоца — Матенадаран, Армения). Армянские торговцы (ходжа) как заказчики и покровители искусств в Новой Джульфе (Исфахан, Иран): Рукопись, церковь, особняк
YVETTE TAJARIAN (Matenadaran Scientific Research Institute of Ancient Manuscripts named after Mesrop Mashtots, Armenia), GRETA GASPARYAN (Matenadaran Scientific Research Institute of Ancient Manuscripts named after Mesrop Mashtots, Armenia). Armenian Khoja and the Phenomenon of Sponsoring in New Julfa (Isfahan, Iran): Manuscript, Church, Mansion

РАХМАНИ АШКАН (Ширазский университет, Иран). Сравнительный анализ композиционных мотивов молитвенных ковров династии Сефевидов и ковров «хереке» Османской империи XIX века
ASHKAN RAHMANI (Shiraz University, Iran). Study of the Characteristics of 19th Century Ottoman Prayer Rugs and Their Comparison with Safavid Prayer Rugs

МОРИДИ МОХАММАД РЕЗА (Иранский университет искусства, Иран). Ковер-самолет: Ковер в современном искусстве и в контексте политических конфликтов на Ближнем Востоке
MOHAMMAD REZA MORIDI (Iran University of Art, Iran). Flying Carpet: Carpet in Contemporary Art and in the Context of Middle East Political Conflicts

МУГХАНИПУР МАДЖИДРЕЗА (Ширазский университет, Иран). Изучение рядовых медных монет XVI–XVIII веков в Иране

MAJIDREZA MOGHANIPOUR (Shiraz University, Iran). Survey of Common Copper Coins from the 16th to the 18th Century in Iran

НЕФЕДОВА ОЛЬГА ВАДИМОВНА (Национальный исследовательский университет — Высшая школа экономики, Российская Федерация). Махмуд Сабри (1927–2012): в поисках реализма

OLGA NEFEDOVA (The National Research University Higher School of Economics, Russian Federation). Mahmoud Sabri (1927–2012): in Search of Realism

САФОНОВА НАТАЛИЯ ВЯЧЕСЛАВОВНА (Институт Востоковедения РАН, Российская Федерация). Исламское искусство глазами современных французских художников и кураторов

NATALIA SAFONOVA (Institute of Oriental Studies of the Russian Academy of Sciences, Russian Federation). Representing Islam and Islamic Art in French Museums: Exhibitions, Artists, and Curatorial Perspectives

БЕЛОЗЕРОВА ВЕРА ГЕОРГИЕВНА (Национальный исследовательский университет — Высшая школа экономики, Российская Федерация). Между традицией и авангардом: каллиграфические эксперименты Ван Дунлина

VERA BELOZEROVA (The National Research University Higher School of Economics, Russian Federation). Between Tradition and the Avant-Garde: The Calligraphic Experiments of Wang Dongling

ЖУЙ ЦЗИ (Болонский университет, Италия). Определяя культурную идентичность Китая: опыт Венецианской биеннале

RUI JI (Università di Bologna, Italy). Mapping China's Cultural Identity: Spatial Dynamics in the Venice Biennale

ДУБРОВСКАЯ ДИНАРА ВИКТОРОВНА (Институт Востоковедения РАН, Российская Федерация). О титулатуре художников при дворе императоров династии Цин (1636–1912) в Китае

DINARA DUBROVSKAYA (Institute of Oriental Studies of the Russian Academy of Sciences, Russian Federation). On the Titles of Court Painters in Times of the Qing Dynasty (1636–1912) in China

ВИНОКУРОВ СЕРГЕЙ ЕВГЕНЬЕВИЧ (Уральский федеральный университет имени первого Президента России Б.Н. Ельцина, Российская Федерация). Китайский резной камень в собрании Государственного музея искусств Узбекистана

SERGEY VINOKUROV (Ural Federal University named after the first President of Russia B.N. Yeltsin, Russian Federation). Chinese Stone Carvings in the Collection of State Museum of Arts of Uzbekistan

КУРЬЯНОВА АНАСТАСИЯ МАКСИМОВНА (Европейский университет в Санкт-Петербурге, Российская Федерация). «Путешествие по Китаю» – из Петербурга в Париж: иллюстрации к травелогу П.Я. Пясецкого в России и их трансформации во Франции, 1870–1890-е гг.

ANASTASIA KURYANOVA (European University at Saint Petersburg, Russian Federation). "Journey through China" from Saint Petersburg to Paris: Illustrations for P.Y. Pyasetsky's Travelogue in Russia and their Transformations in France, 1870s–1890s

ГУСЕВА АННА ВАЛЕНТИНОВНА (Институт Востоковедения РАН, Российская Федерация).
Культурная дипломатия и художественный обмен: Выставки современного японского
искусства в Советском Союзе, 1957–1970-е гг.
ANNA GUSEVA (Institute of Oriental Studies of the Russian Academy of Sciences, Russian
Federation). Cultural Diplomacy and Artistic Exchange: Japanese Contemporary Art Exhibitions
in the Soviet Union, 1957–1970s

16 октября, среда **Wednesday, October 16**

ГОСУДАРСТВЕННЫЙ ЭРМИТАЖ, ЗАЛ СОВЕТА (ДВОРЦОВАЯ НАБ., 34)
THE STATE HERMITAGE MUSEUM, COUNCIL HALL
(DIRECTION ENTRANCE AT DVORTSOVAIA EMBANKMENT 34)

10.30 – 14.00.

3.1. Искусство Древнего мира / Art of the Ancient World

Председатель: Трофимова Анна Алексеевна
Chairperson: Anna Trofimova

ВЕРГАЗОВ РАМИЛЬ РАФАИЛОВИЧ (Государственный музей изобразительных искусств
имени А.С. Пушкина, Российская Федерация). Урартский фрагмент монументальной
росписи с изображением мужской головы из Эребуни. Контекст находки, атрибуция и
вопросы реконструкции
RAMIL VERGAZOV (The Pushkin State Museum of Fine Arts, Russian Federation). An Urartian
Mural Fragment with a Male Head from Erebuni. Archeological Context, Attribution and
Reconstruction

БУЗУНОВА ИРИНА ВАЛЕНТИНОВНА (Государственный Эрмитаж, Российская Федерация).
Статуя Афины из собрания Эрмитажа. Новое прочтение
IRINA BUZUNOVA (The State Hermitage Museum, Russian Federation). The Statue of Athena
from the State Hermitage. A New Interpretation

БАРАНДОНИ КРИСТИАНА (Институт наук о культурном наследии, Италия). Новый этап
в изучении трех Венер из Национального археологического музея Неаполя
CRISTIANA BARANDONI (The Institute of Heritage Science, Italy). A Scientific Step Forward
in the Study of Three Famous Venuses from the National Archaeological Museum of Naples

АЛЕКСИНСКИЙ ДМИТРИЙ ПАВЛОВИЧ (Государственный Эрмитаж, Российская Федерация).
Серебряная голова «сэнмурва» из собрания Эрмитажа: об одной нерелевантной атрибуции
DMITRY ALEXINSKY (The State Hermitage Museum, Russian Federation). Silver Head
of “Senmurv” from the Hermitage Collection: About One Irrelevant Attribution

ЗАВОРИНА МАРИЯ ЛЕОНИДОВНА (Государственный Эрмитаж, Российская Федерация).
Группа этрусских зеркал архаического периода из собрания Государственного Эрмитажа
MARIA ZAVORINA (The State Hermitage Museum, Russian Federation). A Group of Etruscan
Mirrors of the Archaic Period in the State Hermitage Museum

ГОРСКАЯ ОЛЬГА ВИТАЛЬЕВНА (Государственный Эрмитаж, Российская Федерация). Украшения, приобретенные у Гохманов для Императорского Эрмитажа в 1898–1899 годах
OLGA GORSKAYA (The State Hermitage Museum, Russian Federation). Jewelry Purchased for the Imperial Hermitage from Hochmanns in 1898–1899

14.00 – 14.30. Перерыв / Break

14.30.

3.2. Посещение Реставрационно-хранительского центра Государственного Эрмитажа «Старая деревня»: посещение открытого хранения «Античная скульптура», открытие нового хранения «Античное стекло» / An excursion trip to the Staraya Derevnya Restoration and Storage Centre: visit to the open depository of Antique sculpture with Anna Trofimova, opening of a new storage facility «Antique Glass»

СПБГУ, здание Двенадцати коллегий (Университетская наб. 7/9)

09.00 – 10.00.

3.3. Экскурсия по зданию Двенадцати коллегий, СПбГУ

СПБГУ, Институт истории (Менделеевская линия В.О. д. 5, ауд. 50)

3.4. Русское искусство XIX века / Russian Art of the 19th Century

11.00 – 19.00

Председатели: Карев Андрей Александрович, Скворцова Екатерина Александровна
Chairperson: Andrei Karev, Skvortcova Ekaterina

СЕКАЧЕВА НИНА ЕВГЕНЬЕВНА (Православный Свято-Тихоновский гуманитарный университет, Российская Федерация). Странноприимный дом графа Шереметева в контексте развития типологии больничных сооружений в России и Европе
NINA SEKACHEVA (Orthodox St. Tikhon Humanitarian University, Russian Federation). The Hospice House of the Count Sheremetev in Moscow in the Context of the Typology of Hospital Buildings in Russia and Europe in the 18th Century

КЛИМЕНКО ЮЛИЯ ГАВРИИЛОВНА (Московский архитектурный институт (Государственная академия), Российская Федерация). Архитектура московских резиденций в творчестве Е.Д. Тюрин
JULIA KLIMENKO (Moscow Architectural Institute (State Academy), Russian Federation). Architecture of Moscow Residences in the Works of E. Tyurin

ПАВЛОВА АННА ЛЕОНИДОВНА (Научно-исследовательский институт теории и истории изобразительных искусств Российской академии художеств, Российская Федерация). Народное искусство и русская провинциальная церковная стенопись XIX века
ANNA PAVLOVA (Russian Federation Research Institute of Theory and History of Fine Arts of the Russian Academy of Arts, Russian Federation). Folk Art and 19th-century Russian Provincial Church Murals

ЖАНЬ САНПЭН (Санкт-Петербургский государственный университет, Российская Федерация). Борьба или примирение?: Исторический контекст вступления художников-передвижников в Императорскую Академию художеств в 1890-е годы
SANGPENG RAN (Saint Petersburg State University, Russian Federation). Battle or Reconciliation?: The Historical Contexts of the Incorporation of the Peredvizhniki into the Imperial Academy of Arts in the 1890s

ТИМАШОВА СВЕТЛАНА АЛЕКСАНДРОВНА (Научно-исследовательский музей при Российской академии художеств, Российская Федерация). Авторские гипсовые модели и эскизы Г.Р. Залемана и В.А. Беклемишева в коллекции Научно-исследовательского музея при Российской академии художеств
SVETLANA TIMASHOVA (Research Museum of the Russian Academy of Fine Arts, Russian Federation). Master Models and Sketches of H.R. Salemann and V.A. Beklemishev in the Collection of the Research Museum of the Russian Academy of Fine Arts

ПОЛУНИНА НАТАЛЬЯ ДМИТРИЕВНА (Московский государственный университет имени М.В. Ломоносова, Российская Федерация). Элементы английской перпендикулярной готики и тюдоровского стиля в архитектуре Петергофа
NATALIA POLUNINA (Lomonosov Moscow State University, Russian Federation). Elements of English Perpendicular Gothic and Tudor Style in the Architecture of Peterhof

МИШУРОВСКАЯ ОКСАНА ЕВГЕНЬЕВНА (Католический институт Вандеи, Франция). Изучение мавританского наследия в Андалузии стипендиатами и архитекторами Императорской Академии художеств
OKSANA MISHUROUSKAYA (Catholic Institute of Vendée (Catholic Institute of Higher Studies) L'ICES, France). The Study of the Moorish Heritage in Andalusia by Fellows and Architects of the Imperial Academy of Arts

БАРТОШ НАТАЛЬЯ ЮРЬЕВНА (Новосибирский государственный университет, Российская Федерация). Особенности росписи храмов юга Западной Сибири эпохи модерна конца XIX – начала XX века
NATALYA BARTOSH (Novosibirsk State University, Russian Federation). Features of Church Murals in the South of Western Siberia of Art Nouveau Era of the Late 19th–Early 20th Centuries

СПБГУ, ФАКУЛЬТЕТ СВОБОДНЫХ ИСКУССТВ И НАУК
(Дворец Бобринских, Галерная ул. 58–60, ауд. 152)

10.00 – 19.30

3.5. Искусство Ренессанса / Renaissance Art

10.00.

Искусство портрета / Portrait Art

Председатель: Назарова Ольга Алексеевна
Chairperson: Olga Nazarova

КУПЦОВА ЗОЯ ВЛАДИМИРОВНА (Государственный Эрмитаж, Российская Федерация). Свадебный портрет Марии Медичи в собрании Государственного Эрмитажа

ZOYA KUPTSOVA (The State Hermitage Museum, Russian Federation). Bridal Portrait of Maria Medici in the Collection of the State Hermitage Museum

ГАЙНУЛЛИНА РЕГИНА РАВИЛЬЕВНА (Московский государственный университет имени М.В. Ломоносова, Российская Федерация). В образе Артемизии. Репрезентация вдов в эпоху Возрождения
REGINA GAYNULLINA (Lomonosov Moscow State University, Russian Federation). In the Guise of Artemisia. Representation of Widows in the Renaissance Art

НОВИКОВА ЕКАТЕРИНА СЕРГЕЕВНА (Российский государственный гуманитарный университет, Российская Федерация). Типология женских автопортретов в Италии XVI века
EKATERINA NOVIKOVA (Russian State University for the Humanities, Russian Federation). Typology of Female Self-Portraits in 16th-century Italy

11.40.

Искусство графики и книжной иллюстрации / The Art of Graphics and Book Illustration

Председатель: Лопухова Марина Александровна
Chairperson: Marina Lopukhova

ИСТОМИНА НАДЕЖДА АЛЕКСЕЕВНА (Государственный музей изобразительных искусств имени А.С. Пушкина, Российская Федерация). Рисунок Ганса Бальдунга Грина «Мадонна с младенцем» из собрания ГМИИ им. А. С. Пушкина
NADEZHDA ISTOMINA (The Pushkin State Museum of Fine Arts, Russian Federation). “The Madonna and Child”, the Drawing by Hans Baldung Green from the Collection of the Pushkin State Museum of Fine Arts

СОШНИКОВА КСЕНИЯ ВЛАДИМИРОВНА (Российская национальная библиотека, Российская Федерация). Французские евангелиарии и особенности их иллюминации в XVI веке
KSENIIA SOSHNIKOVA (National Library of Russia, Russian Federation). French Evangeliaries and their Illumination in the 16th Century

СУББОТИНА ОЛЬГА ВЛАДИМИРОВНА (Библиотека Российской Академии наук, Российская Федерация). Серия гравюр к «Неистовому Роланду» Лудовико Ариосто (1580) из собрания Библиотеки Российской академии наук: особенности конструирования визуального повествования
OLGA SUBBOTINA (Library of the Russian Academy of Sciences, Russian Federation). The Series of Engravings for Ludovico Ariosto’s “Orlando Furioso” (1580) from the Library of the Russian Academy of Science’s Collection: Features of Constructing a Visual Narration

13.30–14.30. Перерыв / Break

Проблемы ренессансной архитектуры, монументальной декорации и орнаментальных форм / Problems of Renaissance Architecture, Monumental Decoration and Ornamental Forms

Председатели: Ефимова Елена Анатольевна, Лопухова Марина Александровна
Chairpersons: Elena Efimova, Marina Lopukhova

ГУЕРЦИ КЬЯРА (Академия изящных искусств, Болонья, Италия). Монохромная декорация в технике terra verde в Ферраре на излете готики
CHIARA GUERZI (Accademia di Belle Arti, Bologna, Italy). Monochrome Green Earth Decorations in Ferrara at the Dawn of Gothic

СМАГОЛЬ ОКСАНА СЕРГЕЕВНА (Московский государственный университет имени М.В. Ломоносова, Российская Федерация). Лестница Гигантов в палаццо Дожей в Венеции. Специфика художественного образа и его истоки
OXANA SMAGOL (Lomonosov Moscow State University, Russian Federation). "Scala dei Giganti" in the Venetian Doge's Palace. Architectural Image, Its Sources of Inspiration and Characteristics

ЛУБНИКОВА МАРИЯ ВЛАДИМИРОВНА (Государственный музей изобразительных искусств имени А.С. Пушкина, Российская Федерация). Между Рафаэлем и Микеланджело: мастерская Перино дель Вага в 1537–1547 годах
MARIA LUBNIKOVA (The Pushkin State Museum of Fine Arts, Russian Federation). Between Raphael and Michelangelo: The Workshop of Perino del Vaga from 1537 to 1547

РУССКИХ ДАРЬЯ ПАВЛОВНА (Санкт-Петербургская Академия художеств имени Ильи Репина, Российская Федерация). Маска как лейтмотив искусства Школы Фонтенбло
DARIA RUSSKIKH (Saint Petersburg Repin Academy of Fine Arts, Russian Federation). A Mask as a Leitmotif of the Art of the School of Fontainebleau

ДРОЗДОВА УЛЬЯНА ОЛЕГОВНА (Московский государственный университет имени М.В. Ломоносова; Государственный музей изобразительных искусств имени А.С. Пушкина, Российская Федерация). О возможном предназначении четырех деревянных рельефов XVI века из церкви Сан Николо в Падуе
ULIANA DROZDOVA (Lomonosov Moscow State University; The Pushkin State Museum of Fine Arts, Russian Federation). Possible Functioning of the Four 16th Century Wooden Bas-reliefs from the Church of San Nicolò in Padua

Дискуссия до 16.40

ЕФИМОВА ЕЛЕНА АНАТОЛЬЕВНА (Московский государственный университет имени М.В. Ломоносова, Российская Федерация). Воссоздание древней архитектуры в графике Ренессанса: источники и изобразительные традиции
ELENA EFIMOVA (Lomonosov Moscow State University, Russian Federation). Reconstruction of Ancient Architecture in the Graphic Art of the Renaissance: Sources and Visual Traditions

БЕДУЛЯ АЛЕКСАНДРА АЛЕКСАНДРОВНА (Государственный музей изобразительных искусств имени А.С. Пушкина, Российская Федерация). Особенности планировки загородных поместий елизаветинской Англии
ALEKSANDRA BEDULIA (The Pushkin State Museum of Fine Arts, Russian Federation). Definitive Qualities of Elizabethan Country House Planning

МУСИНА РЕНАТА ИЛЬДАРОВНА (Московский государственный университет имени М.В. Ломоносова, Российская Федерация). Фасад собора Святого Стефана в Хваре (Хорватия) и проблема интерпретации итальянской архитектуры кватроченто в Далмации XVI века
RENATA MUSINA (Lomonosov Moscow State University, Russian Federation). Façade of St.

Stephen's Cathedral in Hvar (Croatia): Italian Quattrocento Architecture Interpreted in the 16th- century Dalmatia

БЕЛИНЦЕВА ИРИНА ВИКТОРОВНА (Научно-исследовательский институт теории и истории архитектуры и градостроительства, Российская Федерация). Порталы Кёнигсберга второй половины XVI – начала XVII вв.: художественная специфика и особенности иконографических программ
IRINA BELINTSEVA (Research Institute of Theory and History of Architecture and Urban Planning, Russian Federation). Koenigsberg Portals of the Second Half of the 16th – early 17th Centuries: Artistic Specifics and Features of Iconographic Programs

СПБГУ, ФАКУЛЬТЕТ СВОБОДНЫХ ИСКУССТВ И НАУК (ГАЛЕРНАЯ УЛ. 58–60, АУД. 155)

3.6. Искусство XX века и современности / Art in the 20th Century and Contemporary Art 10.00 – 20.00.

Председатели: Makeeva Svetlana Olegovna, Staniukovich-Denisova Ekaterina Yur'evna
Chairpersons: Svetlana Makeeva, Ekaterina Staniukovich-Denisova

Искусство начала – первой половины XX века/ Art of the early – first half of the 20th century

МЕДВЕДЕВА МАРИЯ ВЛАДИМИРОВНА (Институт истории материальной культуры РАН, Российская Федерация). На стыке жанров и направлений: начало применения фотографии в отечественной археологии
MARIA MEDVEDEVA (Institute for the Study of Material Culture of the Russian Academy of Sciences, Russian Federation). At the Crossroads of Genres and Directions: The Beginning of Photography in Russian Archaeology

ВЕЛАСКЕС САБОГАЛЬ ПОЛЬ МАРСЕЛО (Университет Каука, Колумбия). Отвратительный анархист: негативные метаморфозы бунтующего тела на рубеже XIX–XX вв.
PAÚL MARCELO VELÁSQUEZ SABOGAL (Universidad del Cauca, Colombia). The Abject Anarchist: Negative Metamorphoses of a Rebel Body at the Turn of the 19th and 20th Centuries

ФЕДОТОВА ИРИНА ЛЕОНИДОВНА (Государственный музей «Царскосельская коллекция», Российская Федерация). Античный принцип Сергея Романовича
IRINA FEDOTOVA (State Museum «Tsarskoselskaya kolleksiya», Russian Federation). Sergei Romanovich's Principle of the Antique

ВОРОНИНА ОКСАНА ЮРЬЕВНА (Московский музей современного искусства, Российская Федерация). Ритмодинамика и «судьба событий»: мастерская Проекционного театра как экспериментальная площадка для художников
OKSANA VORONINA (Moscow Museum of Modern Art, Russian Federation). Rhythmodynamics and the “Fate of Events”: The Projection Theatre Workshop as a Testing Ground for Artists

Искусство второй половины XX века и современности / Art of the second half of the 20th century and Contemporary Art

БУСЕВ МИХАИЛ АЛЕКСЕЕВИЧ (Российская Академия художеств, Российская Федерация). Движение «нового реализма» во французском авангарде 1950–1960-х годов: концепции и практика
MIKHAIL BUSEV (Russian Academy of Arts, Russian Federation). The “New Realism” Movement in the French Avant-garde of the 1950s and 1960s: Concepts and Practices

ПОДОЛЬСКАЯ КСЕНИЯ СЕРГЕЕВНА (Российский государственный педагогический университет имени А.И. Герцена, Российская Федерация). Современная скульптура и пространство повседневности: морфология и практики вовлечения
KSENIA PODOLSKAYA (Herzen State Pedagogical University of Russia, Russian Federation). Contemporary Sculpture and the Space of Everyday Life: Morphology and Practices of Involvement

МАКЕЕВА СВЕТЛАНА ОЛЕГОВНА (Московский государственный университет имени М.В. Ломоносова, Российская Федерация). Инсталляция и искусство XX века: возможна ли модернистская предыстория постмодернистского жанра?
SVETLANA MAKEEVA (Lomonosov Moscow State University, Russian Federation). Installation and the Art of the 20th Century: Can a Postmodern Art Practice Have a Modernist History?

ЗАХАРЧЕНКО ИРИНА НИКОЛАЕВНА (Российский государственный гуманитарный университет, Российская Федерация). Воспоминания Сервантеса и травма Дон Кихота: конструирование зрительского восприятия в полиэкранном мультимедийном художественном проекте
IRINA ZAKHARCHENKO (Russian State University for the Humanities, Russian Federation). Memories of Cervantes and the Trauma of Don Quixote: Construction of Spectator Perception in a Multiscreen Multimedia Art Project

БИРЮКОВА МАРИНА ВАЛЕРЬЕВНА (Санкт-Петербургский государственный университет, Российская Федерация). Рецепция и интерпретация классицизма и академизма в творчестве Т. Новикова и мастеров Новой Академии изящных искусств
MARINA BIRYUKOVA (Saint Petersburg State University, Russian Federation). Reception and Interpretation of Classicism and Academicism in the Works of T. Novikov and the Masters of the New Academy of Fine Arts

13.00 – 14.00. Перерыв / Break

Искусство советского периода / Soviet Art

БЕЗЗУБОВА ОЛЬГА ВЛАДИМИРОВНА (Санкт-Петербургский государственный университет, Российская Федерация), СМИРНОВ АЛЕКСЕЙ ВИКТОРОВИЧ (Санкт-Петербургский государственный университет, Российская Федерация). Живопись социалистического реализма: новые подходы к интерпретации
OLGA BEZZUBOVA (Saint Petersburg State University, Russian Federation), ALEKSEY SMIRNOV (Saint Petersburg State University, Russian Federation). Socialist Realism Painting: New Approaches to Interpretation

ГРАЧЕВА СВЕТЛАНА МИХАЙЛОВНА (Санкт-Петербургская Академия художеств имени Ильи Репина, Российская Федерация). Творческая деятельность мастерских станковой живописи Всероссийской академии художеств (1932–1947)

SVETLANA GRACHEVA (Saint Petersburg Repin Academy of Fine Arts, Russian Federation). Creative Activity of the Easel Painting Workshops of the All-Russian Academy of Arts (1932–1947)

ШИРОКОВСКИХ МАРГАРИТА СЕРГЕЕВНА (Российский государственный педагогический университет имени А.И. Герцена, Российская Федерация). Роль программ международного обмена в развитии ленинградской школы художественного текстиля
MARGARITA SHIROKOVSKIKH (Herzen State Pedagogical University of Russia, Russian Federation). The Role of International Collaboration in the Development of the Leningrad School of Artistic Textiles

Архитектура XX века / The 20th-Century Architecture

КОКОРИНА КСЕНИЯ АЛЕКСАНДРОВНА (Государственный научно-исследовательский музей архитектуры имени А.В. Щусева, Российская Федерация). Мавзолей Ленина. Истоки стиля
KSENIA KOKORINA (Schusev State Museum of Architecture, Russian Federation). Lenin's Masouleum. On the Origins of Style

ПЕЧЁНКИН ИЛЬЯ ЕВГЕНЬЕВИЧ (Российский государственный гуманитарный университет, Российская Федерация). «Советский Ренессанс»: об одном из модусов освоения классического наследия в архитектуре 1930–1950-х гг.
ILIA PECHENKIN (Russian State University for the Humanities, Russian Federation). Soviet Renaissance: On the One of Moduses of Appropriation of the Classical Tradition in the Architecture of 1930–1950s

БАСС ВАДИМ ГРИГОРЬЕВИЧ (Европейский университет в Санкт-Петербурге, Российская Федерация). План монументальной пропаганды «тридцать лет спустя»: об одной мемориальной программе для послевоенного Ленинграда
VADIM BASS (European University at Saint-Petersburg, Russian Federation). “Monumental Propaganda” Plan Thirty Years after: On a Memorial Construction Program for Post-War Leningrad

СТАРОСТЕНКО ЮЛИЯ ДМИТРИЕВНА (Государственный научно-исследовательский музей архитектуры имени А.В. Щусева). Трансформация представлений о путях реконструкции Москвы к началу 1940-х годов (по материалам VII пленума Правления Союза советских архитекторов СССР
YULIA STAROSTENKO (Schusev State Museum of Architecture, Russian Federation). The Transformation of Ideas about the Ways of Moscow Reconstruction by the Early 1940s (based on the materials of the VII Plenum of the Board of Soviet Architects Union of the USSR)

АНТИПИН КОНСТАНТИН СЕРГЕЕВИЧ (Московский государственный университет имени М.В. Ломоносова, Российская Федерация). «Олимпийское» постановление: ограничение строительства общественных зданий в СССР и его влияние на советскую архитектуру 1980-х годов
KONSTANTIN ANTIPIN (Lomonosov Moscow State University, Russian Federation). “Olympic” Decree: Restrictions on the Construction of Public Buildings in the USSR and its Impact on Soviet Architecture of the 1980s

ПРОСЕН МИЛАН (Университет искусств, Белград, Сербия). В. Ф. фон Баумгартен и его вклад в развитие архитектуры Югославии межвоенного периода

MILAN PROSEN (University of Art, Belgrade, Serbia) Vasilij Fyodorovich von Baumgarten and his Role in Yugoslav Interwar Architecture

ПОЛЯКОВ ГРИГОРИЙ МАКСИМОВИЧ (Уральский федеральный университет имени первого Президента России Б.Н. Ельцина, Российская Федерация). Проблема «национального» в архитектурной практике Советской Киргизии 1970-х–1980-х гг.
GRIGORII POLIAKOV (Ural Federal University named after the first President of Russia B.N. Yeltsin, Russian Federation). The Problem of the “National” in the Architectural Practice of Soviet Kyrgyzstan in the 1970s–1980s

КОНОВАЛОВА НИНА АНАТОЛЬЕВНА (Научно-исследовательский институт теории и истории архитектуры и градостроительства, Российская Федерация). Новая эра экологической архитектуры Японии. Национальные приоритеты
NINA KONOVALOVA (Research Institute of Theory and History of Architecture and Urban Planning, Russian Federation). The New Era of Ecological Architecture of Japan. National Priorities

УСТЮГОВА ЕЛЕНА НИКОЛАЕВНА (Санкт-Петербургский государственный университет, Российская Федерация) Эволюция проблемы национального стиля в самосознании культуры
ELENA USTYUGOVA (Saint Petersburg State University, Russian Federation). Evolution of the Problem of National style in Culture’s Self-Consciousness

СПБГУ, ФАКУЛЬТЕТ СВОБОДНЫХ ИСКУССТВ И НАУК
(Дворец Бобринских, Галерная ул. 58–60, ауд. 153)

3.7. Искусство Византии и Балкан / Art of Byzantium and the Balkans 10.00 – 15.30.

Председатели: Захарова Анна Владимировна, Мальцева Светлана Владиславовна
Chairpersons: Anna Zakharova, Svetlana Maltseva

ОБРАЗЦОВА КСЕНИЯ БОРИСОВНА (Государственный институт искусствознания Министерства культуры РФ, Российская Федерация). Традиции и новации античного портрета в раннехристианских изображениях святых
KSENIA OBRAZTSOVA (State Institute for Art Studies, Russian Federation). Traditions and Innovations in Antique Portraiture in Early Christian Images of Saints

ЛИДОВА МАРИЯ (Московский государственный университет имени М.В. Ломоносова, Российская Федерация). Повествовательные циклы в произведениях мелкой пластики ранневизантийского времени
MARIA LIDOVA (Lomonosov Moscow State University, Russian Federation). Early Byzantine Narrative Cycles. The Evidence of Metal Work and Ivory Carving

ФРЕЗЕ АННА АНДРЕЕВНА (Научно-исследовательский институт теории и истории архитектуры и градостроительства, Российская Федерация). О датировке Фатих Джами в Энезе
ANNA FREZE (Research Institute of Theory and History of Architecture and Urban Planning, Russian Federation). On the Dating of Fatih Camii at Ainos (Enez)

ВИНОГРАДОВА ЕЛЕНА АЛЕКСАНДРОВНА (Православный Свято-Тихоновский гуманитарный университет, Российская Федерация), ТИТОВ ГЕОРГИЙ ВИКТОРОВИЧ (Балтийский федеральный университет имени Иммануила Канта, Российская Федерация). Иллюстрированные рукописи Лествицы св. Иоанна Синайского и монашеское движение XI–XII вв.

ELENA VINOGRADOVA (Orthodox St. Tikhon Humanitarian University, Russian Federation), GEORGII TITOV (Immanuel Kant Baltic Federal University, Russian Federation). The Illuminated Manuscripts of “Climax” by St. John of Sinai and Monastic Movement in 11th–12th Centuries

ОРЕЦКАЯ ИРИНА АНАТОЛЬЕВНА (Государственный институт искусствознания, Российская Федерация). Иконы архангелов из церкви свв. Кирика и Иулиты в деревне Хе и Музея истории и этнографии Сванетии в Местии

IRINA ORETSKAIA (State Institute for Art Studies, Russian Federation). Icons of the Archangels in the church of Sts. Kirikos and Ioulitta in Lagourka and in the Museum of History and Ethnography of Svaneti in Mestia

ВЛАДИМИРОВА ДАРЬЯ ВЛАДИМИРОВНА (Московский государственный университет имени М.В. Ломоносова, Российская Федерация). О различных мозаичистах в Дафни и об организации их совместной работы

DARIA VLADIMIROVA (Lomonosov Moscow State University, Russian Federation). On Various Mosaicists at Daphni and the Organization of their Joint Work

ОВЧАРОВА ОЛЬГА ВЛАДИМИРОВНА (Государственный институт искусствознания, Российская Федерация). К вопросу о функции комниновского образа «Одигитрия – Ἁκρά Ταπεινωσις»

OLGA OVCHAROVA (State Institute for Art Studies, Russian Federation). On the Function of the Comnenian Image “Hodegetria – Akra Tapeinosis”

ЯКОВЛЕВА МАРИЯ ИГОРЕВНА (Центральный музей древнерусской культуры и искусства имени Андрея Рублева, Российская Федерация). О датировке иконы “Madonna della Perla” в собрании Епархиального музея Палермо

MARIA IAKOVLEVA (The Central Andrey Rublev Museum of Ancient Russian Culture and Art, Russian Federation). On Dating of the Icon “Madonna della Perla” in the Diocesan Museum of Palermo

13.00 – 13.30. Перерыв / Break

ЗАХАРОВА АННА ВЛАДИМИРОВНА (Московский государственный университет имени М.В. Ломоносова; Государственный институт искусствознания Министерства культуры РФ, Российская Федерация). Изображения святых в росписях храмов Охридской архиепископии в XI–XIV вв.

ANNA ZAKHAROVA (Lomonosov Moscow State University; State Institute for Art Studies, Russian Federation) Images of Saints in the Wall Paintings of Churches in the Ohrid Archbishopric from the 11th to the 14th Century

МАЛЬЦЕВА СВЕТЛАНА ВЛАДИСЛАВОВНА (Санкт-Петербургский государственный университет, Научно-исследовательский институт теории и истории архитектуры и градостроительства, Российская Федерация). Церковь Св. Димитрия в Велесе: в свете новых открытий

SVETLANA MALTSEVA (Saint Petersburg State University, Research Institute of Theory and History of Architecture and Urban Planning, Russian Federation). Church of St. Demetrius in Veles: In the Light of New Discoveries

НЕМЫКИНА ЕЛЕНА АЛЕКСАНДРОВНА (Научно-исследовательский институт теории и истории архитектуры и градостроительства, Российская Федерация). Роль национальных святых и ктиторских композиций в фресковых программах храмов Охридской архиепископии середины – второй половины XIV в.

ELENA NEMYKINA (Research Institute of Theory and History of Architecture and Urban Planning, Russian Federation). The Role of National Saints and Ktitors' Compositions in the Fresco Programs of the Ohrid Archbishopric Churches in the Middle – Second Half of the 14th Century

БУЗЫКИНА ЮЛИЯ НИКОЛАЕВНА (Музеи Московского Кремля, Российская Федерация). Монастырь св. Маманта в Морфу в записках Василия Григоровича-Барского
YULIA BUZYKINA (Moscow Kremlin Museums, Russian Federation). Monastery of St Mamas in Vasilij Barskiy's Itinerary

БЕЗГУБОВА АНАСТАСИЯ АЛЕКСАНДРОВНА (Санкт-Петербургский филиал архива Российской академии наук, Российская Федерация). Научные связи Н.П. Кондакова с миром европейской византистики на основе материалов Санкт-Петербургского филиала Архива РАН
ANASTASIA BEZGUBOVA (Saint Petersburg Branch of the Archive of RAS, Russian Federation). Scientific Connections of N.P. Kondakov with the World of the European Byzantine Studies on the Materials from the St. Petersburg Branch of the Archive RAS

КАМБЕК ЭРКАН (Университет Истинье, Турция). Всемирное наследие Стамбула: взгляд на традиционную архитектуру
ERKAN KAMBEK (Istinye University, Turkey) World Heritage of Istanbul from Perspective of Vernacular Architecture

3.8. Искусство христианского Востока / Art of the Christian East

Председатели: Казарян Армен Юрьевич, Мальцева Светлана Владиславовна
Chairpersons: Armen Kazaryan, Svetlana Maltseva

16.30 – 19.30

СТРИЕВСКАЯ ЕЛЕНА АЛЕКСАНДРОВНА (Московский государственный университет имени М.В. Ломоносова, Российская Федерация). Отражение культа монарха в позднеантичном искусстве на примере фресок банного комплекса Кусайр Амра
ELENA STRIEVSKAYA (Lomonosov Moscow State University, Russian Federation). Reflection of the Cult of the Monarch in the Late Antique Art, Exemplified by the Frescoes of the Bathhouse Complex Qusayr Amra

КОНДРАТЬЕВА АНАСТАСИЯ АНДРЕЕВНА ((Институт архитектуры и градостроительства НИУ МГСУ; Государственный институт искусствознания Министерства культуры РФ, Российская Федерация). Цитирование Античности в порталах церковью Ани и регионов Византийского мира. Опыт прочтения
ANASTASIIA KONDRATEVA (Institute of architecture and Urban-Planning of the National

Research Moscow State University of Civil Engineering; State Institute for Art Studies, Russian Federation). Citation of Antiquity in the Portals of the Churches of Ani and the Regions of Byzantine World. Experience of Interpretation

БАРАШКО ОЛЬГА АНДРЕЕВНА (Национальный исследовательский университет — Высшая школа экономики, Российская Федерация). Храм Сатле в Шавшети и проблема «разделенного наследия»

OLGA BARASHKO (The National Research University Higher School of Economics, Russian Federation). Church Satle in Shavsheti and an Issue of Shared Heritage

КАЗАРЯН АРМЕН ЮРЬЕВИЧ (Институт архитектуры и градостроительства НИУ МГСУ, Российская Федерация). Храмы Ани эпохи Багратидов в контексте направлений монументального зодчества на христианском Востоке

ARMEN KAZARYAN (Institute of architecture and Urban-Planning of the National Research Moscow State University of Civil Engineering, Russian Federation). The Churches of Ani of the Bagratids' Epoch in Context of the Ways of Monumental Architecture on the Christian Orient

АКОПЯН ЗАРУИ АБЕТИСОВНА (Ереванский государственный университет, Армения), АСРЯН АРПИНЕ АРТУШЕВНА (Институт древних рукописей имени Месропа Маштоца — Матенадаран, Армения). Переосмысление фасадной декорации армянских и грузинских церквей в свете междинастических связей (эпоха Багратидов)

НАКОВЯН ЗАРУИ (Yerevan State University, Armenia), ARPINE ASRYAN (Matenadaran Scientific Research Institute of Ancient Manuscripts named after Mesrop Mashtots, Armenia). Re-Thinking Façade Decoration of the Armenian and Georgian Churches through the Lens of Cross-Dynastic Ties

МАКАРОВА АННА ЛЬВОВНА (Национальный исследовательский университет — Высшая школа экономики, Российская Федерация). Программа росписи алтарной апсиды кафедрального собора в Ани в контексте развития средневековой монументальной живописи Закавказья (по материалам экспедиции 2024 г.)

ANNA MAKAROVA (The National Research University Higher School of Economics, Russian Federation). The Program of Painting the Altar Apse of the Cathedral in Ani in the Context of the Development of Medieval Monumental Painting in Transcaucasia (based on the materials of the expedition 2024)

МИКАЕЛЯН ЛИЛИТ ШАВАРШЕВНА (Ереванский государственный университет, Армения). Полихромная кладка и каменные инкрустации в декоративной системе армянских памятников XIII–XIV веков и их исламские параллели

LILIT MIKAYELYAN (Yerevan State University, Armenia). Polychrome Masonry and Stone Inlays in the Décor System of Armenian Monuments of the 13th–14th Centuries and their Islamic Parallels

БАЕВА ОЛЬГА ВЛАДИМИРОВНА (Национальный исследовательский Московский государственный строительный университет, Российская Федерация). Типы жилища в Ани в эпоху зрелого средневековья

OLGA BAEVA Moscow (Institute of architecture and Urban-Planning of the National Research Moscow State University of Civil Engineering, Russian Federation). The Types of the Dwellings in Ani in the Mature Middle Ages

ДАНИЕЛЯН ИНЕССА ГАРНИКОВНА (Ереванский государственный университет, Армения),

ЧУКАСЗЯН САТЕНИК ЛЕВОНОВНА (Национальная галерея Армении, Армения). Изучение армянской живописной эмали на примере серебряного креста из коллекции музея Святого Эчмиадзина
INESA DANIELYAN (Yerevan State University, Armenia), SATENIK CHOOKASZIAN (National Gallery of Armenia, Armenia). Study of Armenian Painted Enamel on the Example of a Silver Cross from the Etchmiadzin Museum Collection

РОССИЙСКАЯ НАЦИОНАЛЬНАЯ БИБЛИОТЕКА, САДОВАЯ УЛ. 18., 2 ЭТАЖ, ЗАЛ ЗАСЕДАНИЙ 2-07
RUSSIAN NATIONAL LIBRARY, SADOVAYA ST. 18., 2ND FLOOR, MEETING ROOM 2-07

3.9. Междисциплинарные методы в изучении культурного наследия / Interdisciplinary Methods in the Research on Cultural Heritage 10.00 – 18.00

Председатели: Ляховицкий Евгений Александрович, Сирро Сергей Владимирович
Chairpersons: Evgenij Lyakhovitskij, Sergey Sirro

ЛЯХОВИЦКИЙ ЕВГЕНИЙ АЛЕКСАНДРОВИЧ (Российская национальная библиотека, Российская Федерация), СИМОНОВА ЕКАТЕРИНА СЕРГЕЕВНА (Российская национальная библиотека, Российская Федерация), ШИБАЕВ МИХАИЛ АЛЕКСЕЕВИЧ (Российская национальная библиотека, Российская Федерация), ДЕРКАЧЕВА ОЛЬГА ЮРЬЕВНА (Российская национальная библиотека, Российская Федерация), АЛЕКСЕЕВА АННА НИКОЛАЕВНА (Российская национальная библиотека, Российская Федерация), КАРПОВА ЕКАТЕРИНА АЛЕКСЕЕВНА (Российская национальная библиотека, Российская Федерация), ЦЫПКИН ДЕНИС ОЛЕГОВИЧ (Российская национальная библиотека; Санкт-Петербургский государственный университет, Российская Федерация), СИРРО СЕРГЕЙ ВЛАДИМИРОВИЧ (Государственный Русский музей, Российская Федерация). Комплексное технологическое исследование памятников древнерусской письменности XI–XVII вв. Некоторые итоги

EVGENIJ LYAKHOVITSKIJ (National Library of Russia, Russian Federation), EKATERINA SIMONOVA (National Library of Russia, Russian Federation), MICHAIL SHIBAEV (National Library of Russia, Russian Federation), OLGA DERKACHEVA (National Library of Russia, Russian Federation), ANNA ALEKSEEVA (National Library of Russia, Russian Federation), EKATERINA KARPOVA (National Library of Russia, Russian Federation), DENIS TSYPKIN (National Library of Russia; Saint Petersburg State University, Russian Federation), SERGEY SIRRO (State Russian Museum, Russian Federation). A Comprehensive Technological Study of the Monuments of Ancient Russian Writing of the 11th – 17th Centuries. Some Results

ШИБАЕВ МИХАИЛ АЛЕКСЕЕВИЧ (Российская национальная библиотека, Российская Федерация). Проблемы исследования разлинок древнерусских кодексов
MICHAIL SHIBAEV (National Library of Russia, Russian Federation). Problems of Studying the Lines of Ancient Russian Codices

ИГОШИНА ЕКАТЕРИНА ПЕТРОВНА (Государственный музей изобразительных искусств имени А.С. Пушкина, Российская Федерация), МАРКОВА АННА ИГОРЕВНА (Государственный музей изобразительных искусств имени А.С. Пушкина, Российская Федерация), КРАСНОБАЕВА ЮЛИЯ ЕВГЕНЬЕВНА (Государственный музей изобразительных искусств имени А.С. Пушкина, Российская Федерация),

МАСЛЕННИКОВА НАДЕЖДА ПАВЛОВНА (Государственный научно-исследовательский институт реставрации (ГОСНИИР), Российская Федерация), АНИКЬЕВ ИЛЬЯ ИГОРЕВИЧ (Московский государственный университет имени М.В. Ломоносова, Российская Федерация). «Десять книг об архитектуре» Витрувия 1511 года из ГМИИ им. А.С. Пушкина: от атрибуции рукописных помет к кодикологическому исследованию
EKATERINA IGOSHINA (The Pushkin State Museum of Fine Arts, Russian Federation), ANNA MARKOVA (The Pushkin State Museum of Fine Arts, Russian Federation), JULIA KRASNOBAEVA (The Pushkin State Museum of Fine Arts, Russian Federation), NADEZHDA MASLENNIKOVA (The State Research Institute for Restoration (GOSNIIR), Russian Federation), ILIA ANIKEV (Lomonosov Moscow State University, Russian Federation). Ten Books on Architecture by Vitruvius (1511) in the Pushkin Museum: From Attribution of Marginal Notes to Codicological Research

НОСЕВИЧ ЕКАТЕРИНА СТАНИСЛАВОВНА (Российская национальная библиотека; ФГБУ «Институт Карпинского», Санкт-Петербург, Российская Федерация). Границы применения палинологического анализа при изучении рукописных памятников
EKATERINA NOSEVICH (Russian National Library; Karpinsky Russian Geological Institute, Saint Petersburg, Russian Federation), Pollen Analysis in Manuscript Studying

ТЕРЕЩЕНКО ЕЛЕНА ЮРЬЕВНА (Национальный исследовательский центр «Курчатовский институт», Институт кристаллографии им. А.В. Шубникова ФНИЦ «Кристаллография и фотоника» РАН, Российская Федерация), КОВАЛЕНКО ЕКАТЕРИНА СЕРГЕЕВНА (Национальный исследовательский центр «Курчатовский институт», Российская Федерация), ПОДУРЕЦ КОНСТАНТИН МИХАЙЛОВИЧ (Национальный исследовательский центр «Курчатовский институт», Российская Федерация), КРАВЦОВА НАДЕЖДА ГЛЕБОВНА (Государственный музей изобразительных искусств имени А.С. Пушкина, Российская Федерация), БОЙКО ЕЛИЗАВЕТА АЛЕКСАНДРОВНА (Университет Граца, Австрия), ГУРЬЕВА ПОЛИНА ВИКТОРОВНА (Национальный исследовательский центр «Курчатовский институт», Российская Федерация), ИЛЬИНА ТАТЬЯНА АНАТОЛЬЕВНА (Государственный музей изобразительных искусств имени А.С. Пушкина, Российская Федерация), МИНИНА ЕЛЕНА ОЛЕГОВНА (Государственный музей изобразительных искусств имени А.С. Пушкина, Российская Федерация), РОМАНЕНКО ЕКАТЕРИНА ВАСИЛЬЕВНА (Государственный музей изобразительных искусств имени А.С. Пушкина, Российская Федерация), СВОЙСКИЙ ЮРИЙ МИХАЙЛОВИЧ (Национальный исследовательский университет — Высшая школа экономики, Российская Федерация).
Две терракотовые плиты с изображением женской головы в ринсе в ГМИИ им. А.С. Пушкина: реконструкция технологии создания и этапов реставрации
ELENA TERESCHENKO (NRC Kurchatov Institute, FSRC “Crystallography and photonics” RAS, Russian Federation), EKATERINA KOVALENKO (NRC Kurchatov Institute, Russian Federation), KONSTANTIN PODURETS (NRC Kurchatov Institute, Russian Federation), NADEZHDA KRAVTSOVA (The Pushkin State Museum of Fine Arts, Russian Federation), ELIZAVETA BOIKO (Graz University, Austria), POLINA GUREVA (NRC Kurchatov Institute, Russian Federation), TATIANA ILYINA (The Pushkin State Museum of Fine Arts, Russian Federation), ELENA MININA (The Pushkin State Museum of Fine Arts, Russian Federation), EKATERINA ROMANENKO (The Pushkin State Museum of Fine Arts, Russian Federation), IURII SVOISKII (The National Research University Higher School of Economics, Russian Federation). Two Terracotta Slabs Depicting A Female Head in a Rinceau in the Pushkin State Museum of Fine Arts: Reconstruction of Manufacturing Technology and Phases of Restoration

ЮРЬЕВА ТАТЬЯНА ВАЛЕРЬЕВНА (Государственный научно-исследовательский институт реставрации (ГОСНИИР), Российская Федерация), МИХАЙЛОВА АННА ВЛАДИМИРОВНА (Государственный научно-исследовательский институт реставрации (ГОСНИИР), Российская Федерация). Краски для росписи финифти: исследование элементного состава художественных красок для эмали XIX–XXI веков методами сканирующей электронной микроскопии и рентгенофлуоресцентного анализа
TATYANA YURYEVA (The State Research Institute for Restoration (GOSNIIR), Russian Federation), ANNA MIKHAYLOVA (The State Research Institute for Restoration (GOSNIIR), Russian Federation). Paints for Enamel Painting: Study of the Elemental Composition of Art Paints for Enamel of the 19th–21st Centuries Using Methods of Scanning Electron Microscopy and X-Ray Fluorescence Analysis

ПОПОВА ЕЛЕНА АЛЕКСАНДРОВНА (Государственный Русский музей, Российская Федерация), СИРРО СЕРГЕЙ ВЛАДИМИРОВИЧ (Государственный Русский музей, Российская Федерация). Проблема датировки изразцов Древнего Новогрудка из собрания Русского музея в свете технико-технологических исследований
ELENA POPOVA (State Russian Museum, Russian Federation), SERGEY SIRRO (State Russian Museum, Russian Federation). The Problem of Dating the Tiles of Ancient Novogrudok from the Collection of the Russian Museum in Light of Technical and Technological Research

13.00 – 14.00. Перерыв / Break

ЛАВРЕНТЬЕВА ЕЛЕНА ВАЛЕРЬЕВНА (Государственный научно-исследовательский институт реставрации (ГОСНИИР), Российская Федерация), КАДИКОВА ИРИНА ФАНИСОВНА (Государственный научно-исследовательский институт реставрации (ГОСНИИР), Российская Федерация), КАРПЕНКО ВЛАДИМИР ЮРЬЕВИЧ (Минералогический музей им. А.Е. Ферсмана РАН, Российская Федерация). Ангидрит – как наполнитель грунтов невянских икон: происхождение и особенности идентификации
ELENA LAVRENTYEVA (The State Research Institute for Restoration (GOSNIIR), Russian Federation), IRINA KADIKOVA (The State Research Institute for Restoration (GOSNIIR), Russian Federation), VLADIMIR KARPENKO (A.E. Fersman mineralogical museum RAS, Russian Federation). Anhydrite as a Filler for the Primers of Nev'yansk Icons: its Origin and Peculiarities of Identification

КАДИКОВА ИРИНА ФАНИСОВНА (Государственный научно-исследовательский институт реставрации (ГОСНИИР), Российская Федерация), ДЕНИСОВ ДЕНИС ВЛАДИМИРОВИЧ (Центральный музей древнерусской культуры и искусства имени Андрея Рублева, Российская Федерация). Исследование росписей 1640 года Благовещенского придела церкви Никола Надеина в Ярославле
IRINA KADIKOVA (The State Research Institute for Restoration (GOSNIIR), Russian Federation), DIONISII DENISOV (The Central Andrey Rublev Museum of Ancient Russian Culture and Art, Russian Federation). An Investigation of the 1640 Murals of the Annunciation Side-Chapel of the Church of Nikola Nadein in Yaroslavl

ИЛЬЧИЧЕВ ДЕНИС ВЛАДИМИРОВИЧ (Уральский федеральный университет имени первого Президента России Б.Н. Ельцина, Российская Федерация), МАЛЫШЕВ АЛЕКСАНДР НИКОЛАЕВИЧ (Уральский федеральный университет имени первого Президента России Б.Н. Ельцина, Российская Федерация), ДАНИЛОВ ДАНИЛ АНАТОЛЬЕВИЧ

(Уральский федеральный университет имени первого Президента России Б.Н. Ельцина, Российская Федерация). Комплексная методика анализа органической и неорганической составляющей в произведениях живописи

DENIS ILICHEV (Ural Federal University named after the first President of Russia B.N. Yeltsin, Russian Federation), ALEXANDER MALYSHEV (Ural Federal University named after the first President of Russia B.N. Yeltsin, Russian Federation), DANIL DANILOV (Ural Federal University named after the first President of Russia B.N. Yeltsin, Russian Federation). A Comprehensive Method for Analyzing the Organic and Inorganic Components in Works of Art

ПЕРШИН ДМИТРИЙ СЕРГЕЕВИЧ (Государственная Третьяковская галерея, Российская Федерация), КАДИКОВА ИРИНА ФАНИСОВНА (Государственный научно-исследовательский институт реставрации, Российская Федерация), ЧАЛЕНКО ТАТЬЯНА ТАРАСОВНА (Государственный научно-исследовательский институт реставрации, Российская Федерация). Комплексные исследования иконы «Пророк Соломон» XVI в. из Иоанно-Предтеченского монастыря
DMITRIY PERSHIN (The State Tretyakov Gallery, Russian Federation), IRINA KADIKOVA (The State Research Institute for Restoration, Russian Federation), TATYANA CHALENKO (The State Research Institute for Restoration, Russian Federation). Comprehensive Studies of the Icon “Prophet Solomon” of the 16th Century from the St. John the Baptist Monastery

МОРОЗОВА ЕКАТЕРИНА АЛЕКСАНДРОВНА (Государственный научно-исследовательский институт реставрации, Российская Федерация) «Рериховские краски»: результаты технологического исследования произведений Николая и Святослава Рерихов
EKATERINA MOROZOVA (The State Research Institute for Restoration, Russian Federation). “Roerich’ Paints”: The Results of a Technological Study of the Works of Nicholas and Svyatoslav Roerich

Четверг, 17 октября **Thursday, October 17**

СПБГУ, Институт истории (Менделеевская линия В.О. д. 5, ауд. 66)

10.00–19.00

4.1. Искусство Древней Руси / Russian Medieval Art

Председатели: Антипов Илья Владимирович, Преображенский Александр Сергеевич
Chairperson: Ilya Antipov, Aleksandr Preobrazhenskii

ЁЛШИН ДЕНИС ДМИТРИЕВИЧ (Санкт-Петербургский государственный университет, Российская Федерация). Материалы архитектурно-археологических исследований В.В. Сулова в Софии Новгородской: обзор источников и перспективы изучения
DENIS JOLSHIN (Saint Petersburg State University, Russian Federation). The Documentation of the Conservation Project of the Saint Sophia Cathedral in Novgorod by Vladimir Suslov: the Sources Review and Research Perspectives

ТРУШНИКОВА АЛЕКСАНДРА ВАДИМОВНА (Санкт-Петербургский государственный университет, Российская Федерация). О некоторых аспектах завершений фасадов домонгольских храмов Новгорода

ALEXANDRA TRUSHNIKOVA (Saint Petersburg State University, Russian Federation). Some Features of the Facade Compositions in Premongolian Architecture of Novgorod

АНТИПОВ ИЛЬЯ ВЛАДИМИРОВИЧ (Санкт-Петербургский государственный университет, Российская Федерация). Лестницы на хоры: взаимодействие конструкции и художественной формы в средневековой новгородской архитектуре
ILYA ANTIPOV (Saint Petersburg State University, Russian Federation). Stairs to the Catechumena: Interaction of Construction and Artistic Form in Medieval Novgorod Architecture

МАТВЕЕВ ВАСИЛИЙ НИКОЛАЕВИЧ (Государственный Эрмитаж, Российская Федерация). Керамический декор церквей Гродно в контексте фасадной орнаментации храмов Балканского полуострова, Руси и Европы
VASILII MATVEEV (The State Hermitage Museum, Russian Federation). Ceramic Decoration of Grodno Churches in the Context of Facade Ornamentation of Churches of the Balkan Peninsula, Rus' and Europe

ГРИГОРЬЕВА ОЛЬГА ВЛАДИМИРОВНА (Институт истории материальной культуры РАН, Российская Федерация). Разряд русского зодчества РАИМК–ГАИМК: состав, деятельность, значение
OLGA GRIGORYEVA (Institute for the Study of Material Culture of the Russian Academy of Sciences, Russian Federation). Department of Russian Architecture of the Russian/State Academy of the History of Material Culture: Structure, Activity, Significance

КУЗНЕЦОВА ВАЛЕНТИНА НИКОЛАЕВНА (Институт истории материальной культуры РАН, Российская Федерация), СОБОЛЕВ ВЛАДИСЛАВ ЮРЬЕВИЧ (Санкт-Петербургский государственный университет, Российская Федерация). Древнерусские наборы подвесок «амулетов»
VALENTINA KUZNETSOVA (Institute for the Study of Material Culture of the Russian Academy of Sciences, Russian Federation), VLADISLAV SOBOLEV (Saint Petersburg State University, Russian Federation). Ancient Russian Sets of Pendants-»Amulets»

УХАНОВА ЕЛЕНА ВЛАДИМИРОВНА (Государственный исторический музей, Российская Федерация). Книга образцов в древнерусском искусстве: Юрьевское Евангелие 1119–1128 годов
ELENA UKHANOVA (State Historical Museum, Russian Federation). Book of Models in Ancient Russian Art: The Yuriev Gospel of 1119–1128

БЕЛОКУРОВА АНАСТАСИЯ ВАЛЕРЬЕВНА (Санкт-Петербургская государственная художественно-промышленная академия имени А.Л. Штиглица, Российская Федерация). Зооморфный декор новгородских рукописей XII–XIV веков
ANASTASIA BELOKUROVA (The Saint Petersburg Stieglitz State Academy of Art and Design, Russian Federation). Zoomorphic Decoration of Novgorod Manuscripts of the 12th–14th Centuries

ШАЛИНА ИРИНА АЛЕКСАНДРОВНА (Государственный Русский музей, Российская Федерация). Ранние лицевые циклы Сказания о Богоматери Тихвинской: время и обстоятельства сложения
IRINA SHALINA (State Russian Museum, Russian Federation). Early Pictorial Cycles of the Legend of the Tikhvin Icon of the Virgin: Time and Circumstances of Appearance

МАХАНЬКО МАРИЯ АЛЕКСАНДРОВНА (Центральный музей древнерусской культуры и искусства имени Андрея Рублева, Российская Федерация). Иконы Одигитрии в городах Северо-Восточной Руси и Поволжья XVI века

MARIYA MAKHANKO (The Central Andrey Rublev Museum of Ancient Russian Culture and Art, Russian Federation). Icons of Hodegetria in the Towns of North-Eastern Russia and the Volga Region in the 16th Century

ПРЕОБРАЖЕНСКИЙ АЛЕКСАНДР СЕРГЕЕВИЧ (Московский государственный университет имени М.В. Ломоносова; Государственный институт искусствознания, Российская Федерация). Праздничный чин иконостаса собора Новодевичьего монастыря.

Иконографические особенности

ALEKSANDR PREOBRAZHENSKIY (Lomonosov Moscow State University; State Institute for Art Studies, Russian Federation). The Feast Icons from the Iconostasis of the Katholikon of the Novodevichy Convent in Moscow and their Iconographic Specificity

14.00 – 15.00. Перерыв / Break

ТИТОВ ГЕОРГИЙ ВИКТОРОВИЧ (Балтийский федеральный университет имени Иммануила Канта, Российская Федерация). Иллюстрирование Лестницы Иоанна Синайского в русских рукописях XVI–XVII веков: искусство книжной миниатюры в эпоху книгопечатания
GEORGII TITOV (Immanuel Kant Baltic Federal University, Russian Federation). Illustrations of the Heavenly Ladder of John Climacus in Russian Manuscripts of the 16th–17th Centuries: The Art of Book Illumination in the Age of Print

ПОЛЯКОВ ИВАН АНАТОЛЬЕВИЧ (Российская национальная библиотека, Российская Федерация), ПОДКОВЫРОВА ВЕРА ГРИГОРЬЕВНА (Библиотека Российской академии наук, Российская Федерация). Лицевой Апокалипсис князя В.Г. Меньшого Ромодановского

IVAN POLIAKOV (Russian National Library, Russian Federation), VERA PODKOVYROVA (Library of the Russian Academy of Sciences, Russian Federation). The Illustrated Book of the Apocalypse from the Prince V.G. Romodanovsky Junior Library

ГРИБКОВА АННА ИВАНОВНА (Государственный институт искусствознания, Российская Федерация). Программа росписи алтаря Рождественского собора Саввино-Сторожевского монастыря

ANNA GRIBKOVA (State Institute for Art Studies, Russian Federation). Program of the Murals in the Altar of the Nativity Cathedral at the Savvino-Storozhevsky Monastery

ТУРЦОВА НИНА МИХАЙЛОВНА (Санкт-Петербургская духовная академия, Российская Федерация). Мор 1654 года – «жертва за грех». Модель отражения реального события в иконе Семена Холмогорца из собрания Русского музея

NINA TURTSOVA (Saint Petersburg Theological Academy, Russian Federation). The Epidemic of 1654 as a “Sin Offering.” A Model of Reflection of a Real Event in the Icon by Semyon Kholmogorets from the Collection of the Russian Museum

АИТОВА СОФЬЯ НИКОЛАЕВНА (Центральный музей древнерусской культуры и искусства имени Андрея Рублева; Государственный музей изобразительных искусств имени А.С. Пушкина, Российская Федерация). Житийные иконы со сценами в среднике и проблема западных образцов в русской живописи второй половины XVII века

SOFIA AITOVA (The Central Andrey Rublev Museum of Ancient Russian Culture and Art; The Pushkin State Museum of Fine Arts, Russian Federation). Vita Icons with Scenes in the Central Part and the Problem of Western Prototypes in the Second Half of the 17th Century Russian Painting

ЧЕШНОКОВА НАДЕЖДА ПЕТРОВНА (Институт всеобщей истории РАН, Российская Федерация). Пересматривая архивные документы о русских иконах в Галерее Матицы Сербской (Нови Сад)

NADEZHDA CHESNOKOVA (Institute of World History of the Russian Academy of Sciences, Russian Federation). Revisiting Archival Documents on Russian Icons in the Matica Srpska Gallery (Novi Sad)

НИКОЛАЕВА МАРИЯ ВАЛЕНТИНОВНА (Научно-исследовательский институт теории и истории изобразительных искусств Российской академии художеств, Российская Федерация). Опыт просопографического исследования: «сницарь» Степан Зиновьев – служба, заказ, частная жизнь

MARIA NIKOLAEVA (Research Institute of Theory and History of Fine Arts of the Russian Academy of Arts, Russian Federation). Prosopographic Research Experience: «Snitsar» Stepan Zinoviev – Service, Orders, Private Life

ФИЛИППОВ АЛЕКСЕЙ ЕВГЕНЬЕВИЧ (Краснодарский краевой художественный музей имени Ф.А. Коваленко, Российская Федерация). «Богоматерь Млекопитательница» из коллекции Краснодарского краевого художественного музея имени Ф.А. Коваленко: иконография и семантика образа

ALEXEY PHILIPPOV (Krasnodar Regional Art Museum named after Fyodor Kovalenko). “Mother of God Galaktotrophousa” from the Collection of the Krasnodar Regional Art Museum named after Fyodor Kovalenko: Iconography and Semantics of the Image

ТОЧИЛОВА НАДЕЖДА НИКОЛАЕВНА (Санкт-Петербургская государственная художественно-промышленная академия имени А.Л. Штиглица, Российская Федерация), ЧИСТЯКОВА КСЕНИЯ АЛЕКСЕЕВНА (Санкт-Петербургский государственный университет, Российская Федерация). Мотив вазы с тюльпанами и гвоздиками на русских изразцах XVII века: проблема влияния искусства Ближнего Востока на формирование художественных образов Московского государства

NADEZHDA TOCHILOVA (The Saint Petersburg Stieglitz State Academy of Art and Design, Russian Federation), KSENIA CHISTIAKOVA (Saint Petersburg State University, Russian Federation). The Motif of a Vase with Tulips and Carnations on Russian Tiles of the 17th Century: the Problem of the Influence of Middle Eastern Art on the Formation of Artistic Images of the Muscovite State

ХОДАКОВСКИЙ ЕВГЕНИЙ ВАЛЕНТИНОВИЧ (Санкт-Петербургский государственный университет, Российская Федерация). Регламентация деревянного храмостроительства на Русском Севере во второй половине XVII века

EVGENY KHODAKOVSKY (Saint Petersburg State University, Russian Federation). Regulation of Wooden Church Building in the Russian North in the Second Half of the 17th Century

АНТРОПОВА ИРИНА АНАТОЛЬЕВНА (Государственный Русский музей, Российская Федерация), ЖУРАВЛЁВА АНАСТАСИЯ ИВАНОВНА (Государственный Русский музей, Российская Федерация), СМЕРНОВА МАРИЯ ФЕДОРОВНА (Музей изобразительных

искусств Республики Карелия, Российская Федерация). Мастерская «кондопожского мастера»: характеристика технологических и стилистических особенностей
IRINA ANTROPOVA (State Russian Museum, Russian Federation), ANASTASIA ZHURAVLIOVA (State Russian Museum, Russian Federation), MARIA SMIRNOVA (The Museum of Fine Arts of the Republic of Karelia, Russian Federation). Workshop of the “Kondopoga Master”: Characteristics of Technological and Stylistic Features

СОСНОВЦЕВА ИРИНА ВЛАДИМИРОВНА (Государственный Русский музей, Российская Федерация). Невьянские иконы и складни в собрании Русского музея
IRINA SOSNOVTSEVA (State Russian Museum, Russian Federation). Nevyansk Icons and Triptychs in the Collection of the Russian Museum

СПБГУ, ФАКУЛЬТЕТ СВОБОДНЫХ ИСКУССТВ И НАУК (ГАЛЕРНАЯ УЛ. 58–60, АУД. 152)

10.00 – 19.00.

4.2. Теория искусства / Theory of Art

Председатели: Венкова Алина Владимировна, Петрушихина Светлана Владимировна
Chairperson: Alina Venkova, Svetlana Petrushikhina

РАДЕЕВ АРТЁМ ЕВГЕНЬЕВИЧ (Санкт-Петербургский государственный университет, Российская Федерация). Теория искусства и ее теневые двойники
ARTEM RADEEV (Saint Petersburg State University, Russian Federation). Theory of Art and its Shadow Doubles

ЛУКИЧЁВА КРАСИМИРА ЛЮБЕНОВНА (Государственный институт искусствознания, Российская Федерация). К истории нарратива в западноевропейском изобразительном искусстве. Вербальные источники, визуальные стратегии, этапы поворота
KRASSIMIRA LOUKITCHEVA (State Institute for Art Studies, Russian Federation). On the History of Narrative in Western European Fine Arts. Verbal Sources, Visual Strategies, Turning Points

ГУМЕРОВА РОКСАНА ФАРИТОВНА (Московский государственный университет имени М.В. Ломоносова, Российская Федерация). Концептуальные истоки «вчувствования» («Einfühlung») в художественной теории Вильгельма Воррингера
ROKSANA GUMEROVA (Lomonosov Moscow State University, Russian Federation). The Conceptual Origins of ‘Empathy’ (‘Einfühlung’) in Wilhelm Worringer’s Artistic Theory

РОГОВ МИХАИЛ АНАТОЛЬЕВИЧ (Государственный университет «Дубна»; Российская Федерация). Парергональность интервизуальности в истории искусства
MIKHAIL ROGOV (Dubna State University; Russian Federation). Parergonality of Intervisuality in Art History

ЛАРИНА ЕКАТЕРИНА АЛЕКСАНДРОВНА (Московский государственный университет имени М.В. Ломоносова, Российская Федерация). Алоиз Ригль и Георг Дехио: два подхода к сохранению памятников
EKATERINA LARINA (Lomonosov Moscow State University, Russian Federation). Alois Riegl and Georg Dehio: Two Approaches to Monument Conservation

ГРИБОВ СЕРГЕЙ СЕРГЕЕВИЧ (Алтайский государственный институт культуры, Российская Федерация). Онтология генеративных арт-практик в отечественном искусстве XX–XXI веков: от проекционистских техно-икон к киберкосмическим протоконструкциям
SERGEY GRIBOV (The Altai State Institute of Culture, Russian Federation). Ontology of Generative Art Practices in Russian Art of the 20th–21st Centuries: From Projectionist Techno-Icons to Cyberspace Proto-Constructs

ЗАЛЯЕВА АЛИНА РАФАЭЛЕВНА (Российский институт истории искусств, Российская Федерация). Теория миметического желания Р. Жирара и семиология как методология исследования архитектуры
ALINA ZALIAEVA (Russian Institute of History of Arts, Russian Federation). René Girard's Theory of Mimetic Desire and Semiotics as a Methodology of Architectural Studies

ПЕТРУШИХИНА СВЕТЛАНА ВЛАДИМИРОВНА (Московский государственный университет имени М.В. Ломоносова, Российская Федерация). Прагматический поворот в теории архитектуры рубежа XX–XXI века
SVETLANA PETRUSHIKHINA (Lomonosov Moscow State University, Russian Federation). The Pragmatic Turn in the Theory of Architecture at the Turn of the 20th–21st centuries

14.00 – 15.00. Перерыв / Break

ВЕНКОВА АЛИНА ВЛАДИМИРОВНА (Российский государственный педагогический университет имени А.И. Герцена, Российская Федерация). Индексальность и аффект в теоретических паттернах исследования иммерсивного искусства
ALINA VENKOVA (Herzen State Pedagogical University of Russia, Russian Federation). Indexicality and Affect in Immersive Art Research

БАЛАШ АЛЕКСАНДРА НИКОЛАЕВНА (Санкт-Петербургский государственный институт культуры, Российская Федерация). Современная живопись в экспозиционном пространстве: практика «распаковки»
ALEXANDRA BALASH (Saint-Petersburg Institute of Culture, Russian Federation). Contemporary Painting in Exposition Space: “Unpacking” Practice

СТЕПАНОВ МИХАИЛ АЛЕКСАНДРОВИЧ (Санкт-Петербургский государственный университет промышленных технологий и дизайна, Российская Федерация). Дистилляция взгляда. Комический эффект в визуальном.
MIKHAIL STEPANOV (Saint Petersburg State University of Industrial Technologies and Design, Russian Federation). Distillation of the Gaze. Comical Effect in the Visual

МЕНЬШИКОВ ЛЕОНИД АЛЕКСАНДРОВИЧ (Санкт-Петербургская государственная консерватория имени Н. А. Римского Корсакова, Академия Русского балета имени А.Я. Вагановой, Российская Федерация). Инструктивное искусство между текстовыми и визуальными кодами в документации акционистских проектов 1960–1970-х годов
LEONID MENSNIKOV (Saint-Petersburg Rimsky-Korsakov State Conservatory, Vaganova Ballet Academy, Russian Federation). Instructive Art between Text and Icon in the Documents of Action Art Projects of the 1960s–1970s

ТАТИЩЕВ АЛЕКСАНДР АНДРЕЕВИЧ (Российский государственный педагогический университет имени А.И. Герцена, Российская Федерация). Бессознательное узнавание и материализация присутствия в визуальном языке Дмитрия Кавандера
ALEKSANDR TATISCHEV (Herzen State Pedagogical University of Russia, Russian Federation). Unconscious Recognition and Materialization of Presence in the Visual Language of Dmitri Cavander

КРАВЧЕНКО ЕЛИЗАВЕТА ЮРЬЕВНА (Санкт-Петербургский государственный университет, Российская Федерация). Концепция атмосферы как новый подход в теории декоративно-прикладного искусства
ELIZAVETA KRAVCHENKO (Saint Petersburg State University, Russian Federation). Concept of Atmosphere as a New Approach in the Theory of Applied Arts

СЕМЕНЮК ПАТРИЦИЯ ПЕТРОВНА (Московский государственный университет имени М.В. Ломоносова, Российская Федерация). Деконструкция и авангард: в поисках выхода из кризиса модернизма
PATRICIA SIEMIENIUK (Lomonosov Moscow State University, Russian Federation). Deconstruction and the Avant-Garde: Searching for an Escape from the Crisis of Modernism

СОСНА НИНА НИКОЛАЕВНА (Институт философии Российской академии наук, Российская Федерация). Новое, не-место, дополнение как организующие принципы современных художественных практик
NINA SOSNA (Institute of philosophy, Russian academy of Sciences, Russian Federation). The New, Non-Place, Augmentation as Organizing Principles of Contemporary Art Practices

СПБГУ, ФАКУЛЬТЕТ СВОБОДНЫХ ИСКУССТВ И НАУК (Дворец Бобринских, Галерная ул. 58–60, ауд. 154)

4.3. Вопросы реставрации и музейного дела / Conservation and Museum Studies

Председатели: Торбик Владимир Сергеевич, Станюкович-Денисова Екатерина Юрьевна
Chairpersons: Vladimir Torbik, Ekaterina Staniukovich-Denisova

10.00 – 13.00

АЛЕШКИНА ЕКАТЕРИНА ВИКТОРОВНА (Государственный научно-исследовательский институт реставрации (ГОСНИИР), Российская Федерация), ВОРОНИНА МАРИНА МИХАЙЛОВНА (Государственный научно-исследовательский институт реставрации (ГОСНИИР), Российская Федерация). Атрибуция и реставрация портрета Петра I из собрания Тульского музея оружия. Опыт применения укрепляющего состава из смеси животного и растительного клеев
EKATERINA ALESHKINA (The State Research Institute for Restoration (GOSNIIR), Russian Federation), MARINA VORONINA (The State Research Institute for Restoration (GOSNIIR), Russian Federation). Attribution and Conservation of the Portrait of Peter the First from the Tula State Museum of Weapons. Experience in Application of Consolidation Mixtures of Animal and Plant Glues

ЮРОВЕЦКАЯ АНАСТАСИЯ ВЛАДИМИРОВНА (Государственный научно-исследовательский институт реставрации (ГОСНИИР), Российская Федерация), ЮРОВЕЦКАЯ ЕЛЕНА ВЛАДИМИРОВНА (Государственный научно-исследовательский институт реставрации (ГОСНИИР), Российская Федерация), ЧУРАКОВА МАРИЯ СТЕПАНОВНА (Государственный научно-исследовательский институт реставрации (ГОСНИИР), Российская Федерация). Возвращение кариатид. Реставрация четырех вновь обретенных полотен А.Г. Тышлера ANASTASIA YUROVETSKAYA (The State Research Institute for Restoration (GOSNIIR), Russian Federation), ELENA IUROVETSKAIA (The State Research Institute for Restoration (GOSNIIR), Russian Federation), MARIA CHURAKOVA (The State Research Institute for Restoration (GOSNIIR), Russian Federation). The Return of the Caryatids. Restoration of Four Newly Found Paintings by A.G. Tyshler

ЛЕПЕНДИНА ОЛЬГА ВЯЧЕСЛАВОВНА (Санкт-Петербургский государственный университет, Российская Федерация). «Стену древнюю хотели снести – НЕЛЬЗЯ!»: изучение и реставрация памятников псковской средневековой церковной архитектуры в 1880-е – 1917 гг. OLGA LEPENDINA (Saint Petersburg State University, Russian Federation). “They Wanted to Destroy the Ancient Wall – It Is IMPOSSIBLE!”: Research and Restoration of the Monuments of Pskov Medieval Church Architecture in the 1880s – 1917

СОЛОВЬЕВ КИРИЛЛ АЛЕКСЕЕВИЧ (Московская государственная художественно-промышленная академия имени С.Г. Строганова, Российская Федерация), СОЛОВЬЕВ АЛЕКСЕЙ КИРИЛЛОВИЧ (Национальный исследовательский Московский государственный строительный университет, Российская Федерация). Проблема музеефикации культовых сооружений в Российской Империи накануне Первой Мировой Войны 1914–1918 годов и вопросы сохранения православной культуры во Второй Речи Посполитой KIRILL SOLOVIEV (Moscow State Stroganov Academy of Design and Applied Arts, Russian Federation), ALEXEY SOLOVEV (Moscow State University of Civil Engineering, Russian Federation). The Problem of Museumification of Religious Buildings in the Russian Empire on the Eve of the First World War of 1914–1918 and the Preservation of Orthodox Culture in the Second Polish-Lithuanian Commonwealth

ХИСАМУТДИНОВ АМИР АЛЕКСАНДРОВИЧ (Центральная научная библиотека Дальневосточного отделения Российской Академии наук, Российская Федерация), ХИСАМУТДИНОВА НАТАЛЬЯ ВЛАДИМИРОВНА (Владивостокский государственный университет, Российская Федерация). Первое музейное собрание в Китае, созданное русскими эмигрантами в Харбине AMIR KHISAMUTDINOV (Central Scientific Library of Far Eastern Branch, RAS, Russian Federation), NATALIA KHISAMUTDINOVA (Vladivostok State University, Russian Federation). The First Museum Collection in China Created by Russian Emigrants in Harbin

ШЕВЕЛЁВА ЕЛИЗАВЕТА ВЛАДИМИРОВНА (Санкт-Петербургский государственный институт культуры, Российская Федерация). Пространство памяти в музее мастеров Шевелёвых и каргопольской глиняной игрушки ELIZAVETA SHEVELEVA (Saint-Petersburg Institute of Culture, Russian Federation). Memorial Space at the Museum of Masters Shevelevy and Kargopol Clay Toys

СТАНЮКОВИЧ-ДЕНИСОВА ЕКАТЕРИНА ЮРЬЕВНА (Санкт-Петербургский государственный университет, Российская Федерация), БОГДАНОВСКАЯ ДАРЬЯ ФЕДОРОВНА (Санкт-

Петербургский государственный университет, Российская Федерация). Произведения Феликса Волосенкова в Музее современных искусств им. С.П.Дягилева СПбГУ: к вопросу формирования коллекций первого университетского художественного музея в России EKATERINA STANIUKOVICH-DENISOVA (Saint Petersburg State University, Russian Federation), DARYA BOGDANOVSKAYA (Saint Petersburg State University, Russian Federation). The Art of Felix Volossenkov at the Diaghilev Museum of Contemporary Art of St. Petersburg State University: On the Forming the Collections of the First University Art Museum in Russia

СПбГУ, ФАКУЛЬТЕТ СВОБОДНЫХ ИСКУССТВ И НАУК
(Дворец Бобринских, Галерная ул. 58–60, ауд.155)

4.4. Художник в типографии / An Artist in a Printing House

Председатели: Арутюнян Юлия Ивановна, Мозохина Наталья Александровна
Chairpersons: Julia Arutyunyan, Natalia Mozokhina

15.00

АРУТЮНЯН ЮЛИЯ ИВАНОВНА (Санкт-Петербургская Академия художеств имени Ильи Репина, Российская Федерация). Образы Средневековья в графике европейских антиквариев XVII века
JULIA ARUTYUNYAN (Saint Petersburg Repin Academy of Fine Arts, Russian Federation).
Images of the Middle Ages in the Graphics of European Antiquaries of the 17th Century

ЭСОНО АЛЕКСАНДР ФЛОРЕНТИНОВИЧ (Государственный музейно-выставочный центр РОСФОТО, Российская Федерация). Летучий листок барокко в Германии XVII века
ALEXANDER ESONO (The State Russian Museum and Exhibition Centre ROSPHOTO, Russian Federation). Baroque Broadsheet in Germany of 17th Century

БАШКИРОВА МАРИЯ АНДРЕЕВНА (Московский государственный университет имени М.В. Ломоносова; Государственный научно-исследовательский институт реставрации (ГОСНИИР), Российская Федерация). Атрибуция диплома Медико-Хирургической Академии (1809 г.) из собрания Отдела рукописей РГБ: новые сведения о графическом наследии Ж.-Ф. Тома де Томона
MARIYA BASHKIROVA (Lomonosov Moscow State University; The State Research Institute for Restoration (GOSNIIR), Russian Federation). The Attribution of Diploma of Honorary Membership of Medical-Surgical Academy (1809) from the Collection of Russian State Library' Manuscript Department: New Data on the Graphic Heritage of J.-F. Thomas de Thomon

КАСК АННА НИКОЛАЕВНА (Государственный музей изобразительных искусств имени А.С. Пушкина, Российская Федерация). Репродукционная фотография и гелиогравюра XIX века. Воспроизведения офортов Рембрандта из фондов ГМИИ им. А.С. Пушкина
ANNA KASK (The Pushkin State Museum of Fine Arts, Russian Federation). Reproduction Photography and Heliogravure of the 19th Century. Reproductions of Rembrandt's Etchings from the Pushkin State Museum of Fine Arts Collection

ПРИКЛОНСКАЯ ВЕРОНИКА ВИКТОРОВНА (Саратовский государственный художественный музей имени А.Н. Радищева, Российская Федерация), АВЕРЬЯНОВ

ВЛАДИМИР ВАСИЛЬЕВИЧ (Московский государственный академический художественный институт имени В. И. Сурикова при РАХ, Российская Федерация). «Жестокие перипетии» репродуцирования. К истории первого иллюстрированного каталога Товарищества передвижников
VERONIKA PRIKLONSKAYA (Saratov State Art Museum named after A.N. Radishchev, Russian Federation), VLADIMIR AVER'YANOV (Moscow State Academic Art Institute named after V.I. Surikov of Russian Academy of Arts, Russian Federation). The “Cruel Vicissitudes” of Reproduction. On the History of the First Illustrated Catalog of the Tovarischestvo Peredvizhnikov (Association of Itinerants)

МАРТЫНОВА ДАРЬЯ ОЛЕГОВНА (Санкт-Петербургский государственный университет, Российская Федерация). Буддизм в иллюстрациях Франтишека Купки в журнале «Кокорико»
DARIA MARTYNOVA (Saint Petersburg State University, Russian Federation). Buddhism in Illustrations by Frantisek Kupka in the Magazine “Cocorico”

МОЗОХИНА НАТАЛЬЯ АЛЕКСАНДРОВНА (Государственный Русский музей; ГМЗ «Гатчина», Российская Федерация). Репродукционное и уникальное в художественной открытке Российской империи
NATALIA MOZOKHINA (State Russian Museum; State Museum-Reserve «Gatchina», Russian Federation). Reproductive and Unique in the Art Postcard of the Russian Empire

Перерыв / Break

СОНИНА ЕЛЕНА СЕРГЕЕВНА (Санкт-Петербургский государственный университет, Российская Федерация). Образ художника в русском иллюстрированном журнале рубежа XIX–XX веков
HELENA SONINA (Saint Petersburg State University, Russian Federation). The Image of the Artist in a Russian Illustrated Magazine at the Turn of the 19th–20th Centuries

ЧЕРНЫШЕВА АННА ИГОРЕВНА (Государственный музей изобразительных искусств имени А.С. Пушкина, Российская Федерация). Влияние творческого метода Поля Гогена на искусство Е.С. Кругликовой парижского периода (1900–1914)
ANNA CHERNYSHEVA (The Pushkin State Museum of Fine Arts, Russian Federation). The Influence of Paul Gauguin’s Creative Method on the Work of E.S. Kruglikova during her Parisian Period (1900–1914)

АНСБЕРГ ОЛЬГА НИКОЛАЕВНА (Российская национальная библиотека, Российская Федерация). Карикатуристы «Петербургской газеты» (1900-е годы)
OLGA ANSBERG (National Library of Russia, Russian Federation). The Caricaturists of “Peterburgskaya Gazeta”, 1900s

ЖЕРДЕВА ЮЛИЯ АЛЕКСАНДРОВНА (Самарский национальный исследовательский университет имени академика С.П. Королева, Российская Федерация). Время свое и чужое: этнографическая оптика в журнальной иллюстрации периода Первой мировой войны
YULIA ZHERDEVA (Samara University, Russian Federation). A Time of Self and Stranger: Ethnographic Optics in Illustrated Periodicals during the First World War

АВАГЯН АРТУР ВАРДАHOBИЧ (Институт искусств Национальной академии наук Республики Армения, Армения). Владимир Фаворский и армянская книжная графика 1930-х годов
ARTUR AVAGYAN (Institute of Arts of the National Academy of Sciences of the Republic of Armenia, Armenia). Vladimir Favorsky and Armenian Book Graphics of the 1930

РЫМШИНА ЕЛЕНА НИКОЛАЕВНА (Государственная Третьяковская галерея, Российская Федерация). Экспериментальные формы в российских плакатах, книжных обложках и иллюстрациях 2010–2020-х годов
ELENA RYMSHINA (The State Tretyakov Gallery, Russian Federation). Experimental Forms in Russian Posters, Book Covers and Illustrations of the 2010s– 2020s

18 октября, пятница Friday, October, 18

СПБГУ, ФАКУЛЬТЕТ СВОБОДНЫХ ИСКУССТВ И НАУК
(Дворец Бобринских, Галерная ул. 58–60, ауд. 152)

5.1. Западноевропейское искусство Нового времени / Western Art of the Modern Times

11.00 – 17.00

Председатель: Ключина Елена Витальевна
Chairperson: Elena Klyushina

ПРИКЛАДОВА МАРИЯ АЛЕКСАНДРОВНА (Санкт-Петербургский государственный университет, Российская Федерация). Художник двух континентов: творчество Луиса Ортиса де Варгаса (ок. 1588–1649)
MARIIA PRIKLADOVA (Saint Petersburg State University, Russian Federation). The Artist of Two Continents: The Works of Luis Ortiz de Vargas (c. 1588–1649)

БАЙДОВА АННА АНДРЕЕВНА (Университет Тура, Франция). Макет «Параллели» Ролана Фреара де Шамбре из собрания научной библиотеки имени Н. А. Некрасова в Москве : история бытования и новые элементы о подготовке издания 1650 года
ANNA BAYDOVA (University of Tours, France). First Draft of the “Parallèle” by Roland Fréard de Chambray from the Collection of the Moscow Scientific Library named after N. A. Nekrasov: Provenance and New Elements on the Preparation of the 1650 Edition

СЕМЕНОВА ТАТЬЯНА БОРИСОВНА (Государственный Эрмитаж, Российская Федерация). Атрибуция настольного кабинета с живописными миниатюрами из коллекции Эрмитажа. Интерпретация изобразительного декора
TATIANA SEMENOVA (The State Hermitage Museum, Russian Federation). Attribution of a Desk Cabinet with Picturesque Miniatures from the Hermitage Collection. Interpretation of the Visual Decor

ЛАРИОНОВ АЛЕКСЕЙ ОЛЕГОВИЧ (Государственный Эрмитаж, Российская Федерация). Неизвестные рисунки Антониса Ван Дейка в собрании Эрмитажа

ALEXEY LARIONOV (The State Hermitage Museum, Russian Federation). New Attributions to Van Dyck in the Drawings Collection of the Hermitage Museum

ФЕДОРЕНКО ВАЛЕНТИНА ЗАХАРОВНА (Российская Академия художеств, Российская Федерация). Типология детского портрета наследника престола в Испании Нового времени

VALENTINA FEDORENKO (Russian Academy of Arts, Russian Federation). Typology of the Child Portrait of the Heir to the Spanish Throne in the Modern Era

МОРОЗОВА АННА ВАЛЕНТИНОВНА (Санкт-Петербургский государственный университет, Российская Федерация). Испанский детский вотивный портрет XVII–XVIII вв., его иконография и художественные особенности

ANNA MOROZOVA (Saint Petersburg State University, Russian Federation). Spanish Child Votive Portrait of the 17th–18th Centuries, its Iconography and Artistic Features

КУЛАКОВА ОЛЬГА ЮРЬЕВНА (Музея антропологии и этнографии им. Петра Великого (Кунсткамера) Российской академии наук, Российская Федерация). «Алхимик в кабинете» (на примере картины неизвестного живописца из коллекции МАЭ РАН им. Петра Великого, Кунсткамера). Вопрос атрибуции

OLGA KULAKOVA (Peter the Great Museum of Anthropology and Ethnography (the Kunstkamera), Russian Federation). “The Alchemist in the Study” (a Case Study of the Picture of Unknown Painter from the Collection of Peter the Great Museum of Anthropology and Ethnography, the Kunstkamera). The Question of Attribution

СОКОЛОВА МАРИЯ ВАСИЛЬЕВНА (Московский государственный университет имени М.В. Ломоносова, Российская Федерация). «История готического возрождения» Ч. Истлейка: к вопросу об интерпретации национального наследия в викторианской архитектурной мысли

MARIA SOKOLOVA (Lomonosov Moscow State University, Russian Federation). “History of Gothic Revival” by Ch. Eastlake: On the Interpretation of National Heritage in Victorian Architectural Thought

13.30 – 14.00. Перерыв / Break

ЭВАЛЬЕ ВИОЛЕТТА ДМИТРИЕВНА (Государственный институт искусствознания Министерства культуры РФ, Российская Федерация). Художественные модели города Нового времени

VIOLETTA EVALLYO (State Institute for Art Studies, Moscow, Russian Federation). Artistic Representation of the City in Modern Era

ВАСИЛЬЕВА ЕКАТЕРИНА ВИКТОРОВНА (Санкт-Петербургский государственный университет, Российская Федерация). Идеальный город. Идеология городского вида от живописного мифа к фотографической программе.

EKATERINA VASILEVA (Saint Petersburg State University, Russian Federation). Ideal City. The Ideology of the Urban View from Pictorial Myth to Photographic Program

РАДОЛИЦКАЯ ЯНА СТАНИСЛАВОВНА (Государственный Эрмитаж, Российская Федерация). Образ города в римской фотографии середины XIX века. Roma perfetta Пьетро Довициелли (по материалам собрания Эрмитажа)

YANA RADOLITSKAYA (The State Hermitage Museum, Russian Federation). The Image of the City in the Roman Photography of the Mid-19th Century. Roma Perfetta by Pietro Dovizielli (based on materials from the State Hermitage Museum collection)

ЛЮБИН ДМИТРИЙ ВЛАДИМИРОВИЧ (Государственный Эрмитаж, Российская Федерация). Меценаты и творцы. Немецкие правители и мастера искусств – члены российской Императорской академии художеств в XIX веке
DMITRY LYUBIN (The State Hermitage Museum, Russian Federation). Patrons and Creators. German Rulers and Masters of Art – Members of the Russian Imperial Academy of Arts in the 19th century

КРУС ФАХАРДО МАРЛЕЙ (Бенедикта Зур Ниден, Колумбия). Андрес Санта-Мария и современность в Колумбии
MARLEY CRUZ FAJARDO (Benedikta Zur Nieden Educational Institution, Colombia). Andres Santa Maria and Modernity in Colombia

ДЁМИНА НАТАЛЬЯ БОРИСОВНА (Государственный Эрмитаж, Российская Федерация). «Неучтённый» персонаж в картине «Идол» Поля Гогена из собрания Государственного Эрмитажа
NATALIA DEMINA (The State Hermitage Museum, Russian Federation). Disregarded Figure in Paul Gauguin's "The Idol" from the State Hermitage Museum Collection. Some Considerations on the Genesis and Semantics of the Figure

КЛЮШИНА ЕЛЕНА ВИТАЛЬЕВНА (Российский государственный гуманитарный университет, Российская Федерация). Фиксированная фокусировка: значение фотографии в художественной практике группы Наби
ELENA KLYUSHINA (Russian State University for the Humanities, Russian Federation). Fixed Focus: Photography in the Artistic Practice of the Nabis

СПБГУ, ФАКУЛЬТЕТ СВОБОДНЫХ ИСКУССТВ И НАУК (Дворец Бобринских, Галерная ул. 58–60, ауд.145)

5.2. Виды визуальных текстов: история развития и современная культура / Types of Visual Texts: The History of Development and Modern Culture

11.00 – 17.00

*Председатели: Антанасиевич Ирина, Мальцева Светлана Владиславовна
Chairperson: Irina Antanasijevic, Svetlana Maltseva*

КАРЛОВА АНАСТАСИЯ ИВАНОВНА (Государственный Русский музей, Российская Федерация). Письмена, коды, шифры в современном искусстве (по материалам выставки «Весть» в Русском музее)
ANASTASIA KARLOVA (State Russian Museum, Russian Federation). Letters, Codes, Ciphers in Contemporary Art (based on materials of the exhibition "News" in the Russian Museum)

БЫКОВА ЕКАТЕРИНА ВАСИЛЬЕВНА (Вятский государственный университет, Российская Федерация). Иконописание в старообрядческих монастырях на притоках Енисея: к формированию традиций

ЕКАТЕРИНА БЫКОВА (Vyatka State University, Russian Federation). Icon Painting in Old Believer Monasteries on the Yenisei: Towards the Formation of Traditions

СЕЧИН АЛЕКСАНДР ГЕОРГИЕВИЧ (Российский государственный педагогический университет имени А.И. Герцена, Российская Федерация). Речь князя Д. А. Голицына «О пользе, славе и проч. художеств» (1766): сравнение русского перевода с оригинальным текстом на французском языке

ALEXANDER SECHIN (Herzen State Pedagogical University of Russia, Russian Federation). Prince Dmitry Golitsyn's Speech "On the Benefits and Glory etc. of Fine Arts" (1766): Comparison of the Russian Translation with the Original Text in French

МИХАЙЛОВА ЕЛЕНА АНДРЕЕВНА (Российская национальная библиотека, Российская Федерация). Изобразительные элементы художественного текста «Моей автобиографии» И. Ф. Тюменева

ELENA MIKHAILOVA (National Library of Russia, Russian Federation). Pictorial Elements in the Text of I.F. Tyumenev's "My Autobiography"

ГОРДЕЕВА ЕЛЕНА ЮРЬЕВНА (Национальный исследовательский Нижегородский государственный университет им. Н.И. Лобачевского, Российская Федерация). Визуальное и вербальное на страницах иллюстрированного приложения к газете «Нижегородский листок» (1912–1914)

ELENA GORDEEVA (National Research Lobachevsky State University of Nizhny Novgorod, Russian Federation). Visual and Verbal on the Pages of the Illustrated Supplement to the Newspaper "Nizhegorodskij Listok" (1912–1914)

АНТАНАСИЕВИЧ ИРИНА (Белградский университет, Сербия). Русская эмиграция первой волны в поисках новой визуальности

IRINA ANTANASIJEVIC (University of Belgrade, Serbia). Russian Emigration of the First Wave in Search of a New One Visuality

РОНГОНЕН СОФЬЯ ЛЬВОВНА (Санкт-Петербургский филиал Архива РАН, Российская Федерация). Сказки Шилкина. Архитектурная керамика фабрики «Арабия» 60 лет спустя. SOFIA RONGONEN (Saint-Petersburg branch Archive RAN, Russian Federation). Shilkin's Tales. Architectural Ceramics from the Arabia Factory 60 Years Later

МАЛАХОВСКАЯ СТАНИСЛАВА ВАСИЛЬЕВНА (Санкт-Петербургская Академия художеств имени Ильи Репина, Российская Федерация). Графический дизайн Натана Альтмана: шрифты, обложки, издательские марки, макет книги

STANISLAVA MALAKHOVSKAYA (Saint Petersburg Repin Academy of Fine Arts, Russian Federation). Graphic Design by Nathan Altman: Fonts, Covers, Publishing Marks, Book Layout

ЗВИР МАРГАРИТА АЛЕКСАНДРОВНА (Новосибирский государственный университет, Российская Федерация). Встреча восточного и западного искусства в творчестве Эдмона Бодуана

MARGARITA ZVIR (Novosibirsk State University, Russian Federation). The Meeting of Eastern and Western Art in the Work of Edmond Baudoin

ЯКОВЛЕВИЧ РАДУНОВИЧ АНА (Белградский университет, Сербия). Лиловые буйволицы Сергея Параджанова

ANA JAKOVLJEVIĆ RADUNOVIĆ (University of Belgrade, Serbia). Sergei Parajanov's Purple Buffalos

СИМЯН ТИГРАН СЕРЖИКОВИЧ (Ереванский государственный университет, Армения). Сергей Параджанов: игра с христианскими ценностями (на примере коллажей и фотографий)

TIGRAN SIMYAN (Yerevan State University, Armenia). Sergei Parajanov: Playing with Christian Values (on the example of collages and photographs)

КРЮКОВ АЛЕКСЕЙ НИКОЛАЕВИЧ (Самаркандский государственный университет им. Ш. Рашидова, Узбекистан). «Сельский врач» Франца Кафки: герменевтика текста и аудиовизуального ряда (анимационный фильм К. Ямамура, 2007)

ALEXEI KRIOUKOV (Samarkand State University, Uzbekistan). Franz Kafka's The Country Doctor: Hermeneutics of Text and Audiovisual Perception (animated film by K. Yamamura, 2007)

ПАНИНА НИНА ЛЕОНИДОВНА (Новосибирский государственный университет, Российская Федерация). Филологический анализ текста в изучении визуального ряда лирической книги в прозе

NINA PANINA (Novosibirsk State University, Russian Federation). Philological Analysis of Text in the Study of the Visual Series of a Lyrical Book in Prose