

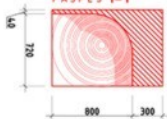
Главная цель проекта воспринимать как накопление нервно-эмоционального напряжения у оператора, посредством прикосновений тактильных ощущений.

Стол выбирается из цельного ствола, изъятию формы кривой и сучков в данном случае обобщают полноту ощущений, от распространения под стелющейся листвой установить теплоты стелющейся, прически на порце приобитывается.

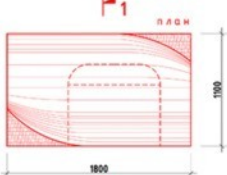
Фасад



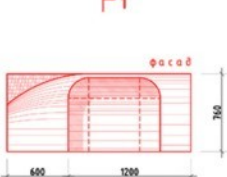
РАЗРЕЗ 1-1



План



Фасад

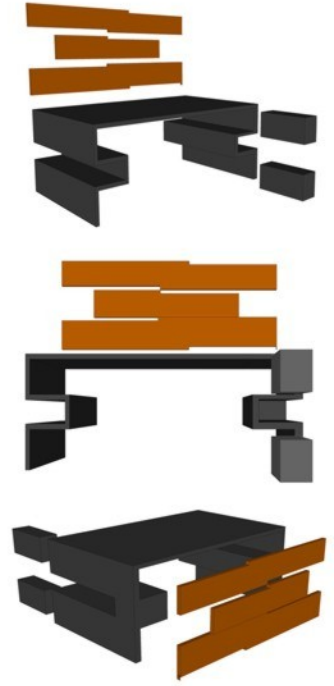


Фасад

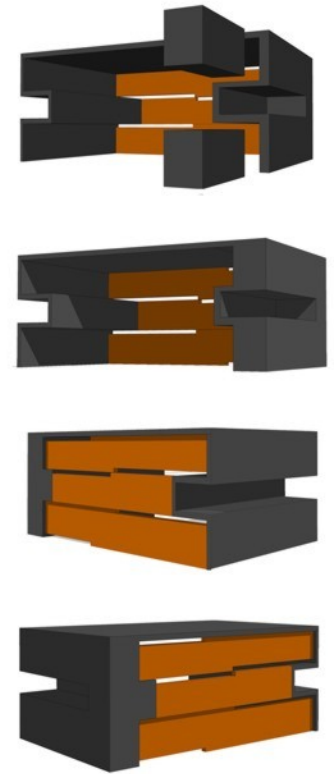


РАБОЧЕЕ МЕСТО ОПЕРАТИВНОГО ПЕРСОНАЛА ЭЛЕКТРОСТАНЦИИ

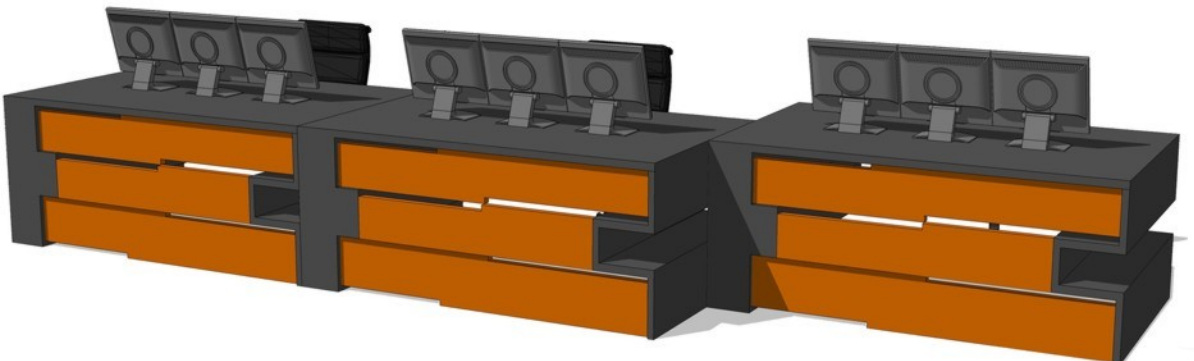
Перспективный ВИД-1



Перспективный ВИД-2



Перспективный ВИД-3



ПРЕЛОМЛЕНИЕ

РАБОЧЕЕ МЕСТО ОПЕРАТИВНОГО ПЕРСОНАЛА ЭЛЕКТРОСТАНЦИИ.

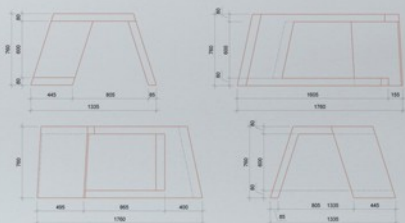
"ПРЕЛОМЛЕНИЕ"

Идея проекта:

Данное рабочее место - преломляющаяся замкнутая лента столеш, символизирующая собой связь оперативного персонала и электростанции.

Материал:

-COREAN

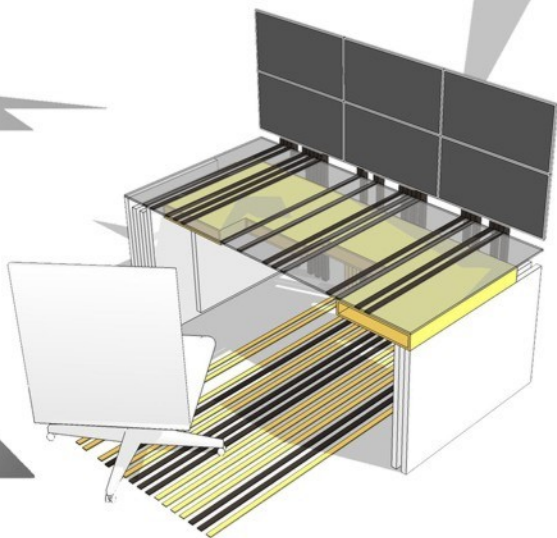
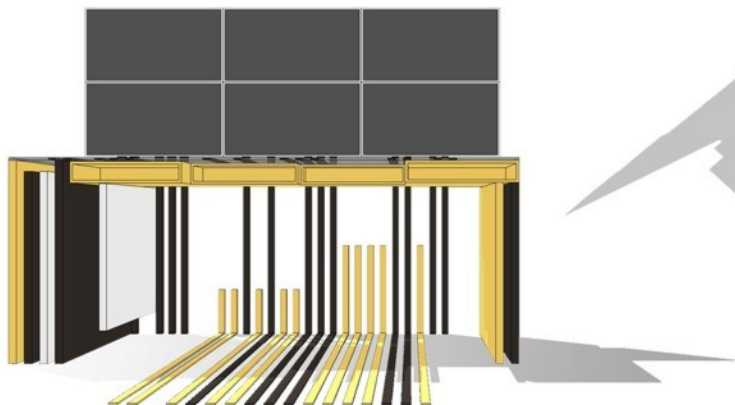
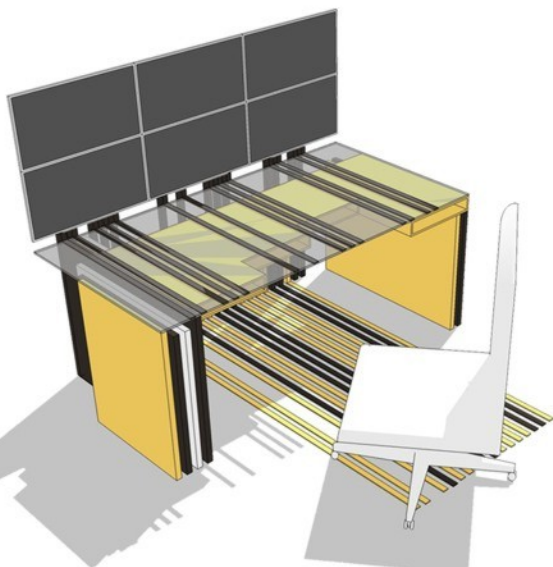


“РАБОЧЕЕ МЕСТО ОПЕРАТИВНОГО ПЕРСОНАЛА ЭЛЕКТРОСТАНЦИИ”.

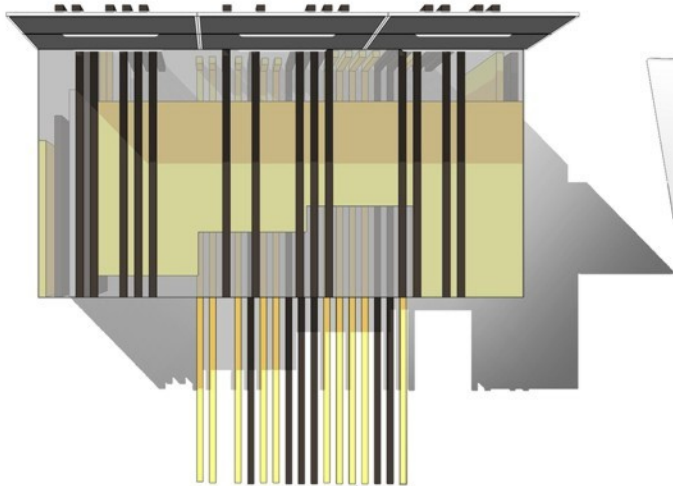
ШТРИХ-КОД
1 10 10101 01010 1

Системы штрих-кодирования предоставляют пользователям ряд преимуществ, среди которых чаще всего упоминаются эффективность, улучшенное обслуживание клиентов и большая доступность информации... Основная идея проекта сделать стол доступным и легким в эксплуатации.

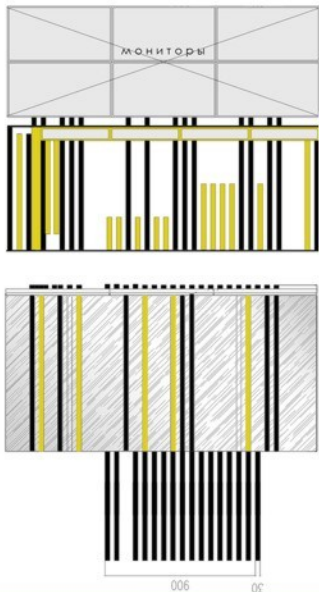
- 1 СТЕКЛО
- 2 МЕТАЛЛ
- 3 ДЕРЕВО



Перспективный ВИД



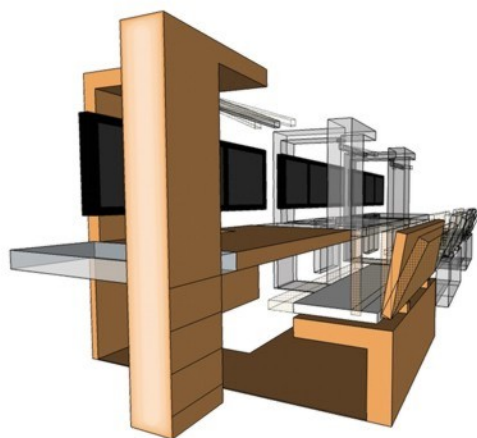
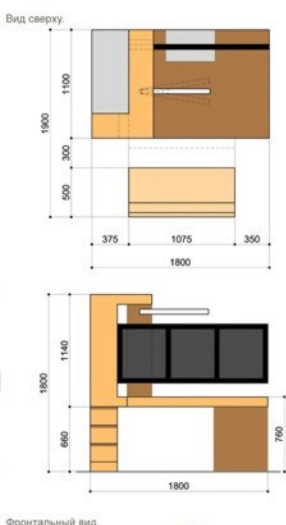
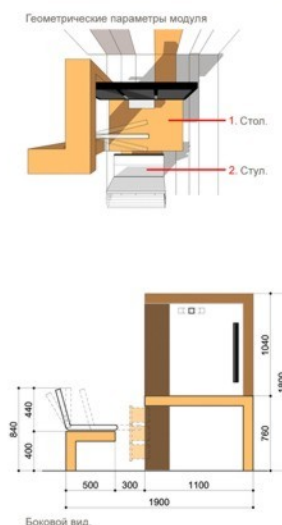
Ортогональные проекция



мониторы

кабель-каналы





Компоновка модулей.

«РАБОЧЕЕ МЕСТО ОПЕРАТИВНОГО ПЕРСОНАЛА ЭЛЕКТРОСТАНЦИИ».

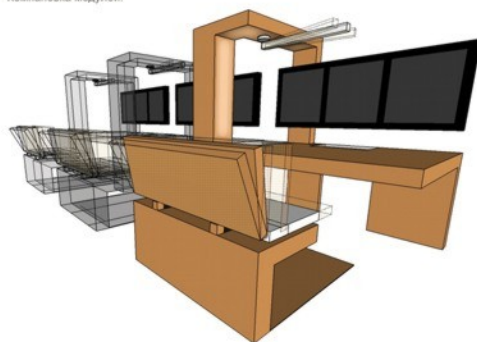
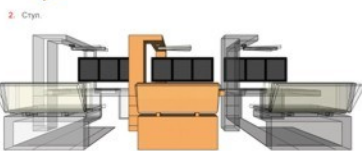
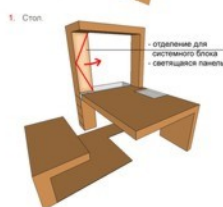
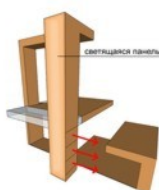
«СВЯЗУЮЩАЯ ЭНЕРГИЯ».

ЭНЕРГИЯ (др.-греч. *ἐνέργεια* — «действие, деятельность, сила, мощь») — скалярная физическая величина, являющаяся одной мерой различных форм движения.

ОПЕРАТОР (профессия) — группа профессий по управлению работой оборудования (установки) различного вида и назначения.

«СВЯЗУЮЩАЯ ЭНЕРГИЯ», идея проекта:
Данное рабочее место, имеет форму ленты, что характеризует связь между оператором — двигателем и получаемой и распространяемой информацией — энергией.
В проекте рабочего места - лента заложена multifunctionality: стол, необходимые для хранения документов ящики, отделение для системного блока компьютера, подсветка, крепление мониторов, рабочий стул.

МАТЕРИАЛЫ для реализации:
Основной материал — COREAN.
Дополнительные материалы: стекло, ткань.



Компоновка модулей.

