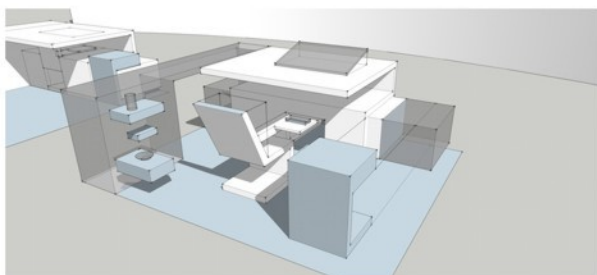
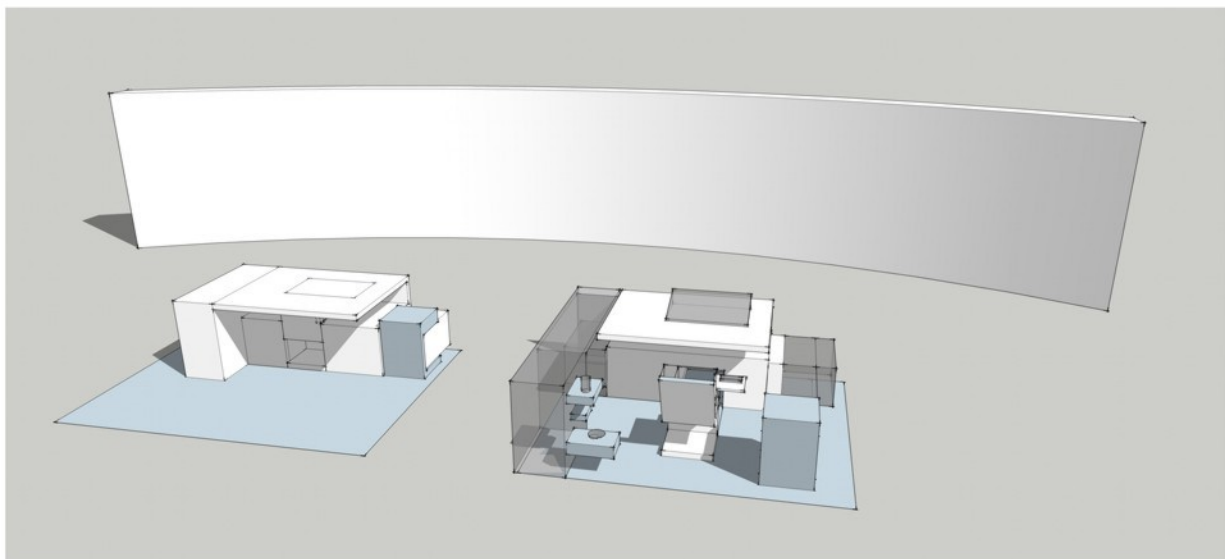
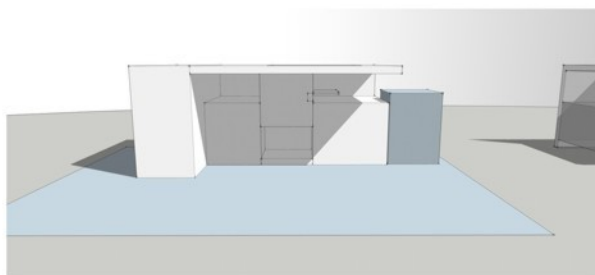
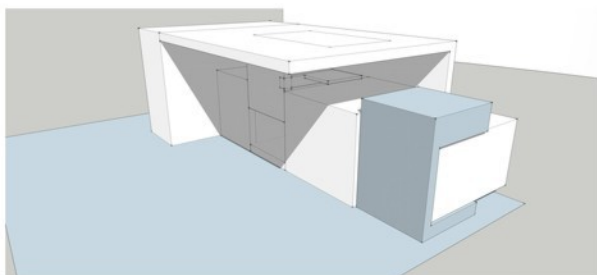
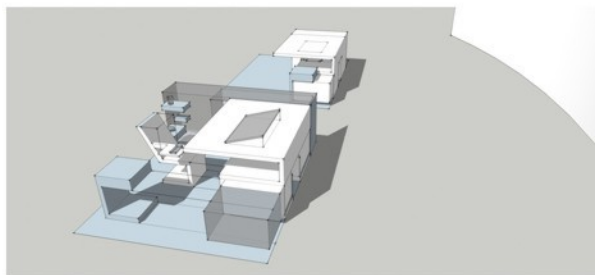
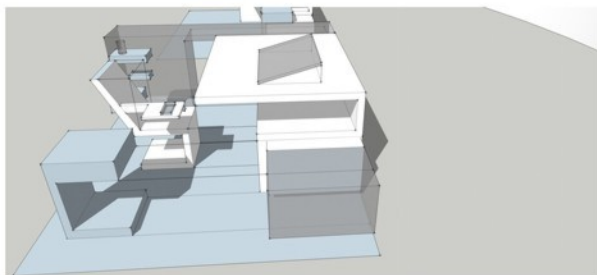


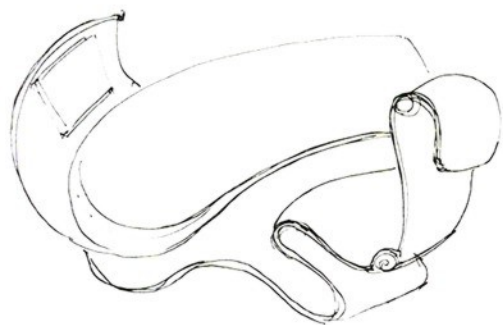
РАБОЧЕЕ МЕСТО ОПЕРАТИВНОГО ПЕРСОНАЛА ЭЛЕКТРОСТАНЦИИ



ИДЕЯ ДАННОГО ПРОЕКТА ЗАКЛЮЧАЕТСЯ В СОЗДАНИИ РАБОЧЕГО МЕСТА УЧИТЫВАЮЩЕГО ВСЕ ПОТРЕБНОСТИ РАБОТНИКА И РАССЧИТАННОЕ, В ПЕРВУЮ ОЧЕРЕДЬ, НЕ НА КРАСОТУ, А НА КОМФОРТ ЧЕЛОВЕКА. ДАННЫЙ СТОЛ ВКЛЮЧАЕТ В СЕБЯ НЕ ТОЛЬКО РАБОЧУЮ ПОВЕРХНОСТЬ С РАСПОЛОЖЕННЫМ НА НЕЙ ДОПОЛНИТЕЛЬНЫМ МОНИТОРОМ, НО ЦЕЛЫЙ МОДУЛЬ СОДЕРЖАЩИ В СЕБЕ БЛОК, КОТОРЫЙ ОТСЛЕЖИВАЕТ СОСТОЯНИЕ РАБОТНИКА, ВЫДВИЖНОЙ МОДУЛЬ, ИМЕЮЩИЙ СЕКЦИИ ДЛЯ ЕДЫ, МОДУЛЬ, КОТОРЫЙ ЯВЛЯЕТСЯ СТУЛОМ, А ТАКЖЕ ВЫДВИЖНЫЕ БОКОВЫЕ МОУДЛИ, КОТОРЫЕ ТОЖЕ МОГУТ НЕСТИ НЕКИЕ ВСПОМОГАТЕЛЬНЫЕ ФУНКЦИИ. В СОБРАННОМ СОСТОЯНИИ СТОЛ ПРЕСТАВЛЯЕТ СОБОЙ СЛЭБ, В РАБОЧЕМ СОСТОЯНИИ, ЭТО МОЖЕТ БЫТЬ ЦЕЛАЯ СИСТЕМА УПРОЩАЮЩАЯ ЖИЗНЬ И ОТВЕЧАЮЩАЯ ЗА БЕСПРЕРЫВНУЮ РАБОТУ, НО В ТО ЖЕ ВРЕМЯ ОБЛЕГЧАЮЩАЯ РАБОТУ ЛЮДЯМ, КОТОРЫЕ ПОСТОЯННО НАХОДЯТСЯ В НАПРЯЖЕНИИ И ПОЗВОЛЯЮЩАЯ СЛЕДИТЬ ЗА ИХ ЗДОРОВЬЕМ И ЭМОЦИОНАЛЬНЫМ СОСОТЯНИЕМ.



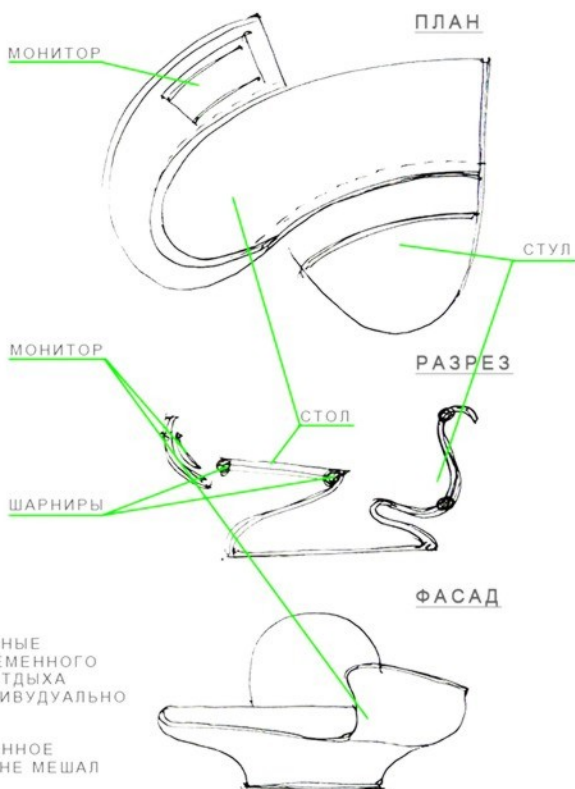
ТАНЦУЮЩИЙ СТОЛ



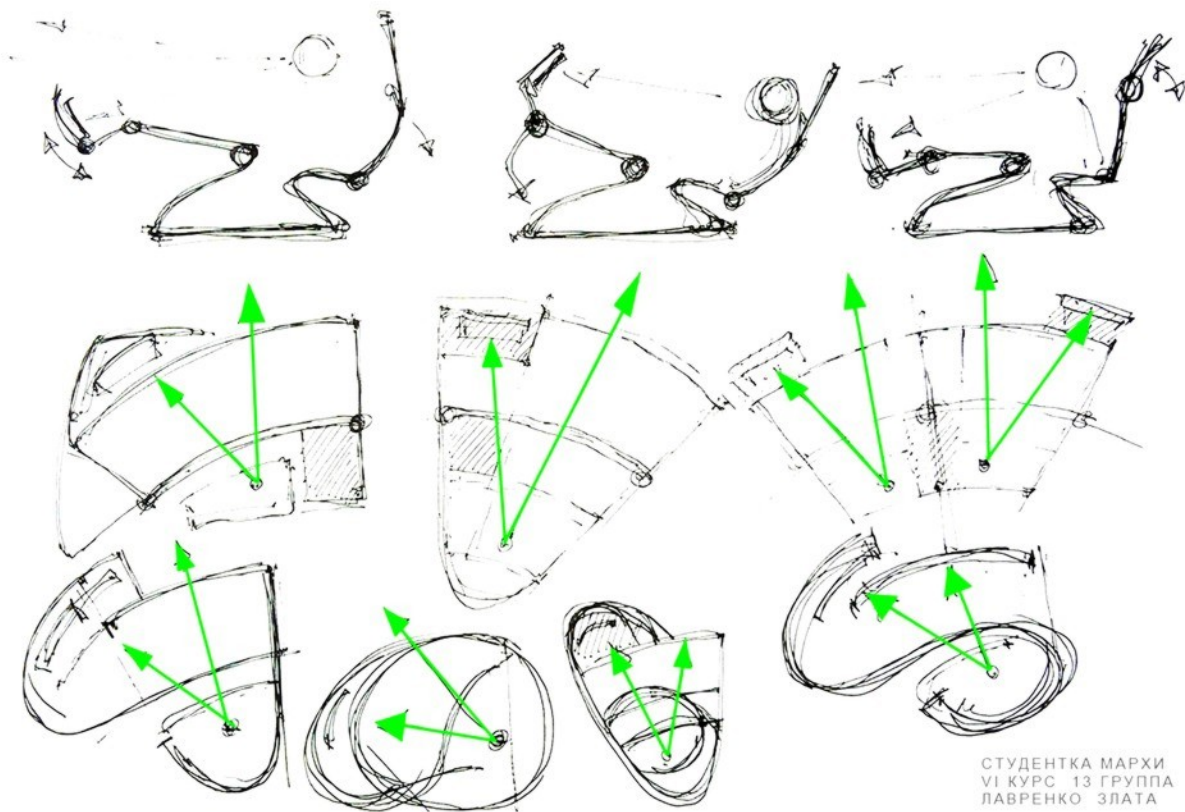
ТРАНСФОРМИРУЕМЫЙ СТОЛ.
ЕДИНАЯ ГИБКАЯ КОНСТРУКЦИЯ ИЗ СОВРЕМЕННЫХ
МЕТАЛЛО-ПЛАСТИКОВЫХ МАТЕРИАЛОВ.
ФРАГМЕНТЫ СОЕДИНЯЮТСЯ ПОСРЕДСТВОМ ШАРНИРОВ.

РАБОЧЕЕ МЕСТО ВОЗМОЖНО ИЗМЕНИТЬ ПОД ИНДИВИДУАЛЬНЫЕ
ПОТРЕБНОСТИ. МЕСТО ПРИСПОСОБЛЕННО И ДЛЯ ДОЛГОВРЕМЕННОГО
ПРИБЫВАНИЯ НА ДЕЖУРСТВЕ И ДЛЯ КРАТКОВРЕМЕННОГО ОТДЫХА
ВО ВРЕМЯ ПЕРЕРЫВА СТОЛ МОЖЕТ РАСПОЛАГАТЬСЯ И ИНДИВИДУАЛЬНО
И КОМПАНОВАТЬСЯ ПАРАМИ.

НА РАБОЧЕМ СТОЛЕ ПРЕДУСМОТРЕНО СПЕЦИАЛЬНО ОТВЕДЕННОЕ
МЕСТО ДЛЯ МАНИТОРА НА РАБОЧЕМ СТОЛЕ, ТАК ЧТОБЫ ОН НЕ МЕШАЛ
ОБЗОРУ НА ГЛАВНЫЕ ПРИБОРЫ.



"РАБОЧЕЕ МЕСТО ОПЕРАТИВНОГО ПЕРСОНАЛА ЭЛЕКТРОСТАНЦИИ"



СТУДЕНТКА МАРХИ
VI КУРС 13 ГРУППА
ЛАВРЕНКО ЗЛАТА





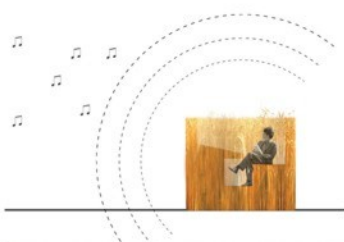
МЕЧТА О СЕНОКОСЕ

ОБЕЩАЮТ КОГДА-ТО ЧИСТЫЕ
ЭЛЕКТРОСТАЦИИ ВЫХОДЬ ЧУТЬ
БЛИЖЕ К ПРИРОДЕ
ОНИ МОГУТ ИМАТЬ ВЕКУЮТ
СВЯТОГО

НО ПОПРАВИТЬ ЗАКАЖИТЬ
ТОЛЬКО КОСОВИТЕ ПОЛЕ



Колеса служат звукоизоляцией, перегородками, опираются напольно не спускаются, он видит вокруг себя поле



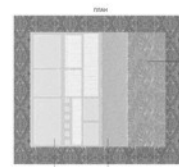
КАЖДЫЙ ДЕНЬ ОПЕРАТОР МЕЧТАЕТ О ПОЛЕ

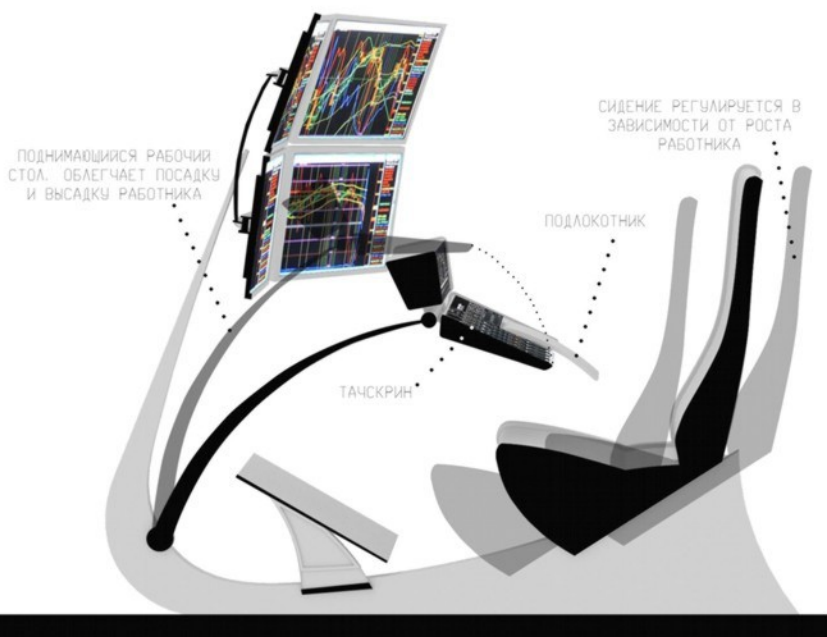


+



РАБОТА





ЭРГОНОМИКА ЛЕЖА В ОСНОВУ РЕШЕНИЯ. ДЛЯ РАБОТНИКА ВЫБРАНА ПОЗА КОТОРАЯ РАЗРЯЖАЕТ ПОВОНЧИК И ПРИ ЭТОМ ЕГО НЕ ВУДЕТ КЛАДЬТЬ В СОН. РЕГУЛИРУЕМОЕ КРЕСЛО ОДНОВРЕМЕННО И ПО ВЫСОТЕ И ПО РАСТОЯНИЮ ПОЗВОЛИТ ЛЮБОМУ ЧЕЛОВЕКУ РАБОТАТЬ КОМФОРТНО. РАБОЧАЯ ПОВЕРХНОСТЬ СОСТОИТ ИЗ ТАЧСКРИНОВ СО ВСТРОЕННЫМИ МЯГКИМИ ПОДЛОКОТНИКАМИ НА ПОВОРОТНО-ПРУЖИННОМ МЕХАНИЗМЕ.

